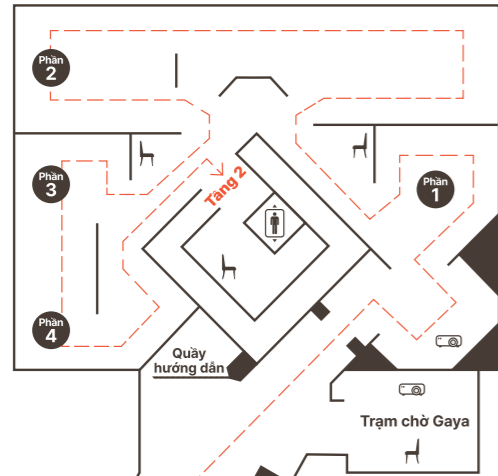


베트남어
Vietnam VIE

Hướng dẫn về Phòng triển lãm cố định

1F

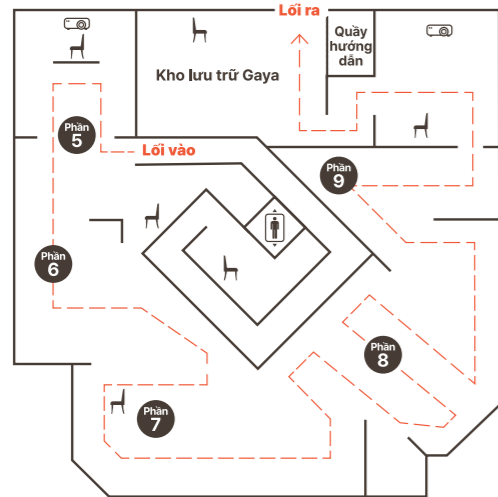
Đường đến Gaya



- Phân 1** Cuộc sống của con người trước thời Gaya
- Phân 2** Gaya thuở sơ khai
- Phân 3** Gaya thời kỳ phát triển
- Phân 4** Sự phát triển của thế lực Silla

2F

Gaya và con người Gaya



- Phân 5** Phong cách Gaya
- Phân 6** Cuộc sống của người Gaya
- Phân 7** Đồ gốm Gaya
- Phân 8** Gaya - Vương quốc sắt
- Phân 9** Gaya - Vương quốc biển

- Nhà vệ sinh
- Phòng thay tã lót cho trẻ
- Ghế nghỉ
- Thang máy

Gaya World Heritage Gimhae National Museum

국립김해박물관

blog.naver.com/gnm999

@GimhaeNM

/GimhaeNM

@gimhaenm

@gimhaenm

@gimhaenm

@gimhaenm

@gimhaenm

@gimhaenm

@gimhaenm

@gimhaenm

@gimhaenm

@gimhaenm

@gimhaenm

@gimhaenm

@gimhaenm

@gimhaenm

@gimhaenm

@gimhaenm

@gimhaenm

@gimhaenm

@gimhaenm

@gimhaenm

@gimhaenm

@gimhaenm

@gimhaenm

@gimhaenm

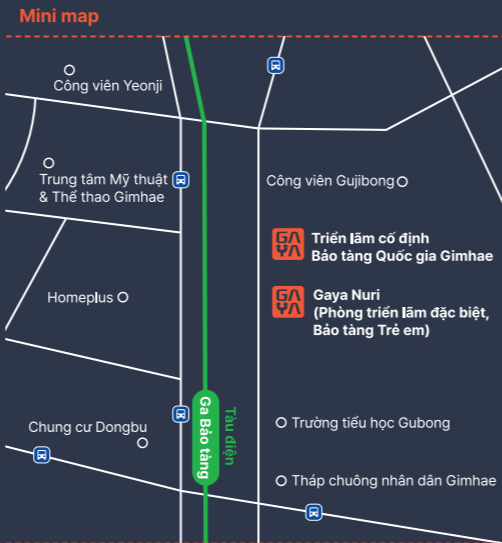
@gimhaenm

Vị trí
• 190 Gayau-gil, Gimhae-si, Gyeongsangnam-do, 50911, Republic of Korea

Liên hệ tham quan
• Tel +82-55-320-6800
• Fax +82-55-320-9334
• Web gimhae.museum.go.kr

Đỗ xe
• Miễn phí / Mở cửa hàng ngày 9:00 ~ 19:00

Phương tiện giao thông
• **Tàu điện tuyến Busan - Gimhae**
Xuống ga Bảo tàng, ra cửa số 2
• **Xe buýt**
Đi bộ 5 phút từ bến xe buýt
- Cổng chính Chung cư Gwangnam Baekjo 1, 1-1, 5-1, 8-1, 58-1, 59-1, 59-1A, 59-1B, 72, 72A, 72B, 72C, 122, 123, 140, 911, 1004
- Cổng sau Chung cư Gwangnam Baekjo 8, 14-1, 14-1A, 58, 58A, 58B, 59, 59A, 59B
- Cổng chính Trung tâm Mỹ thuật & Thể thao Gimhae 56, 60, 60A, 60B, 61, 61A, 61B



Lưu ý khi tham quan
• Điện thoại di động vui lòng tắt nguồn hoặc chuyển sang chế độ rung trước khi vào phòng triển lãm.
• Trong phòng triển lãm, vui lòng đi lại từ tốn và tham quan một cách yên lặng.
• Có thể quay phim, chụp ảnh trong phòng triển lãm nếu không sử dụng đèn flash hoặc chân máy.
• Đồ ăn thức uống vui lòng dùng hết rồi mới vào tham quan.
• Ngoài chó dẫn đường, tuyệt đối cấm tất cả thú cưng khác ra vào phòng triển lãm.
• Vui lòng không sờ hoặc có hành vi gây hư hỏng các đồ vật triển lãm.

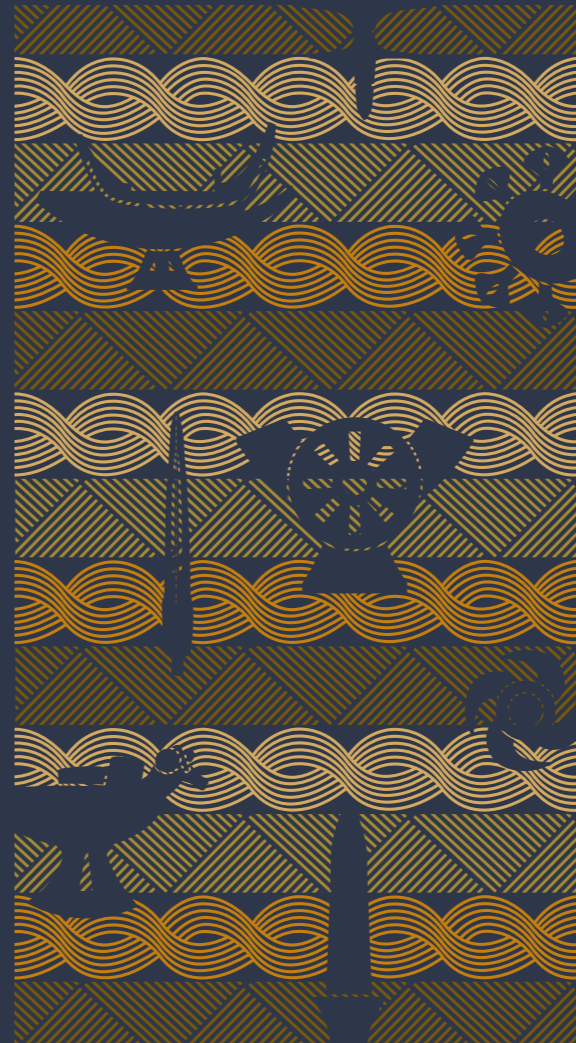


국립김해박물관
Gimhae National Museum

Triển lãm cố định
Bảo tàng Quốc gia Gimhae

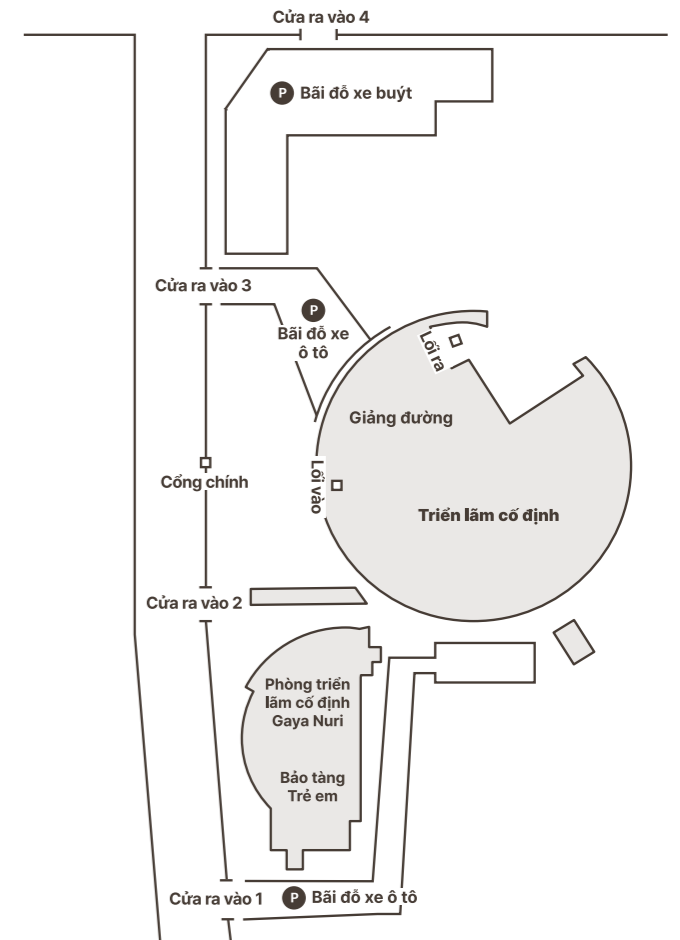
Di sản thế giới GAYA

Tiếng Việt



Gaya World Heritage
Gimhae National Museum

Hướng dẫn tổng quát Bảo tàng



Hướng dẫn tham quan

- Thời gian tham quan**
• **Phòng triển lãm cố định :** 9:00 ~ 18:00 (Hết giờ vào cửa: 17:30)
• **Bảo tàng Trẻ em : 10:00 ~ 17:50**
- Đóng cửa 12:00 ~ 13:00 (thời gian chuẩn bị)
- Đặt chỗ trước tại website Số lượng đặt chỗ còn dư sẽ tiếp nhận đăng ký vào tham quan tại chỗ theo thứ tự.
- Thăm hiểm Gaya bằng công nghệ kỹ thuật số**
- Vị trí : Bức tường bên ngoài tòa nhà chính, cạnh lối ra ở tầng 2 khu triển lãm cố định
- Thứ Tư, thứ Bảy hàng tuần, 19:00 ~ 22:00
* Không hoạt động khi trời mưa
- Phí tham quan**
• **Phòng triển lãm cố định :** Miễn phí
- Triển lãm đặc biệt và triển lãm theo chủ đề có thể thu phí.
- Ngày nghỉ**
• **Ngày 01 tháng 01, Tết Nguyên Đán, Tết Trung thu, thứ Hai hàng tuần**
- Tuy nhiên, nếu thứ Hai là ngày nghỉ lễ hoặc nằm trong kỳ nghỉ lễ thì nghỉ bù vào ngày đầu tiên sau ngày nghỉ lễ

Di sản thế giới GAYA

Gaya World Heritage
Gimhae National Museum

Với biển là nơi cư ngụ chính, nền văn hóa Gaya đóng vai trò then chốt của mạng lưới mậu dịch Đông Á thời cổ đại mang đậm tính đa dạng, năng động và mở cửa.

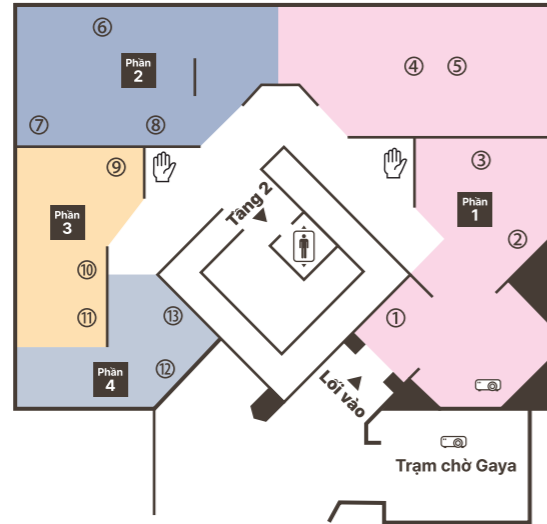
Hãy khám phá lịch sử và văn hóa Gaya được xây dựng nên bởi sự hòa hợp và cộng sinh qua Phòng triển lãm cố định <Di sản thế giới GAYA>.

Tầng 1 Đường đến Gaya

Giới thiệu theo trình tự thời gian cuộc sống và văn hóa của con người trước thời Gaya, cùng hình ảnh từ khi Gaya khai sinh cho đến giai đoạn phát triển và suy tàn.



Trạm chờ Gaya (Video trình chiếu các nội dung hội tụ công nghệ mới)
Ngắm nhìn hình ảnh thay đổi theo dòng chảy thời gian của con người sinh sống ở trung tâm cảng Gimhae xưa.



- Phân 1 Cuộc sống của con người trước thời Gaya
 - Phân 2 Gaya thuở sơ khai
 - Phân 3 Gaya thời kỳ phát triển
 - Phân 4 Sự phát triển của thế lực Silla
- ☞ Đồ vật triển lãm trực quan

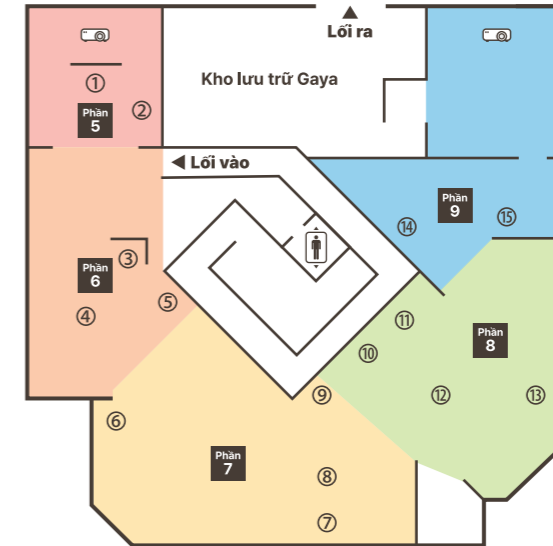


Tầng 2 Gaya và người Gaya

Tập trung giới thiệu về 5 chủ đề đại diện cho văn hóa của người Gaya, gồm Phong cách Gaya, Cuộc sống của người Gaya, Đồ gốm Gaya, Gaya - Vương quốc sắt và Gaya - Vương quốc biển.



Kho lưu trữ Gaya
Không gian vừa nghỉ chân vừa tham khảo các tài liệu học thuật, tư liệu hình ảnh liên quan đến lịch sử Gaya.



- Phân 5 Phong cách Gaya
- Phân 6 Cuộc sống của người Gaya
- Phân 7 Đồ gốm Gaya
- Phân 8 Gaya - Vương quốc sắt
- Phân 9 Gaya - Vương quốc biển



우즈벱어
UZB

Doimiy ko'rgazma zali haqida ma'lumot

1F

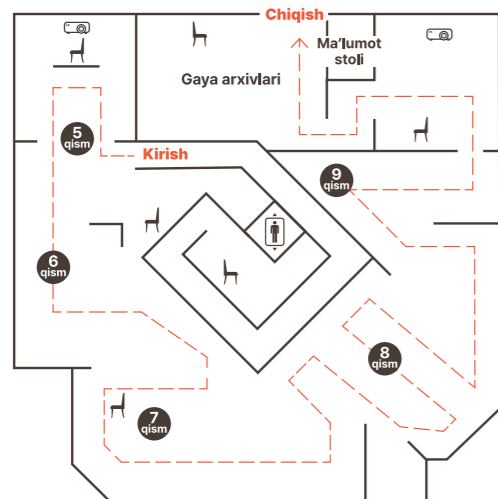
Gayaga borish yo'li



- 1 qism Gayadan oldingi odamlarning hayoti
- 2 qism Gaya tongi
- 3 qism Gayaning rivojlanishi
- 4 qism Shilla kuchlarining kengayishi

2F

Gaya va uning odamlari



- 5 qism Gayaning chiroyli
- 6 qism Gaya odamlarining hayoti
- 7 qism Gaya sopol buyumlari
- 8 qism Temirlar qirolligi, Gaya
- 9 qism Dengiz qirolligi, Gaya

- Hojatxona
- Bola emizish xonasi
- Dam olish o'rindig'i
- Lift

Gaya World Heritage Gimhae National Museum

국립김해박물관

blog.naver.com/gnm999

@GimhaeNM

@GimhaeNM

@gimhaenm

@gimhaenm



Manzil

- Kyongsangnam-do provinsiyasi, Kimhe shahri, Gaya gil 190, (Gusandong 232)

Tomosha qilish bo'yicha murojaat

- Tel +82-55-320-6800
- Faks +82-55-320-9334
- web gimhae.museum.go.kr

Avtoturargoh

- Bepul / har kuni 9:00~19:00 ochiq

Transport vositalari

- Pusan-Kimhe elektr poyezdi
Milliy muzey bekatidan tushgach 2-chiqish
- Avtobus
Avtobus bekatidan piyoda 5 minut
- Kvangnampekcho ko'p qavatli uylarning asosiy darvozasi
1, 1-1, 5-1, 8-1, 58-1, 59-1, 59-1A, 59-1B, 72, 72A, 72B, 72C, 122, 123, 140, 911, 1004
- Kvangnampekcho ko'p qavatli uylarning orqa darvozasi
8, 14-1, 14-1A, 58, 58A, 58B, 59, 59A, 59B
- Kimhe madaniyat markazining asosiy darvozasi
56, 60, 60A, 60B, 61, 61A, 61B

Mini map



Tomosha qilish bo'yicha eslatmalar

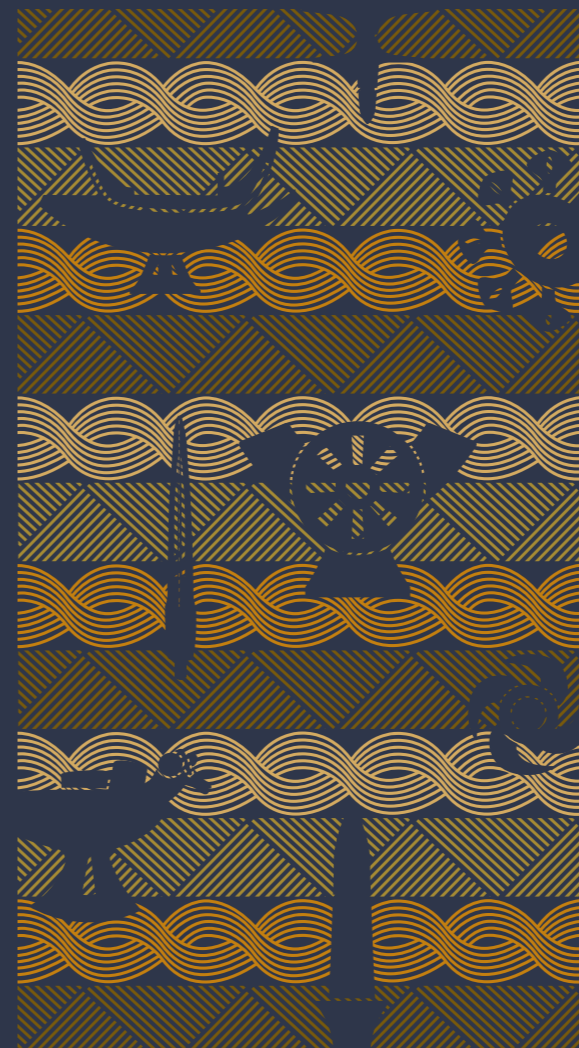
- Ko'rgazma zaliga kirishdan oldin mobil telefonlaringizni o'chiring yoki vibratsiya rejimiga o'tkazing.
- Ko'rgazma zalida sekin harakatlanib, jim tomosha qiling
- Ko'rgazma zalida flesh yoki uchburchak stativdan foydalanmasangiz, suratga olishingiz mumkin.
- Oziq-ovqat mahsulotlarini barchasini yeb bo'lgandan so'ng kirishingizni so'raymiz.
- Yo'l boshchi itlaridan tashqari barcha uy hayvonlarining kirishi taqiqlanadi.
- Ekspонатlarga qo'l tekizish yoki ularni shikastlash mumkin bo'lgan har qanday harakatlarga ehtiyot bo'ling

국립김해박물관
Gimhae National Museum

Kimhe milliy muzeyining doimiy ko'rgazmasi

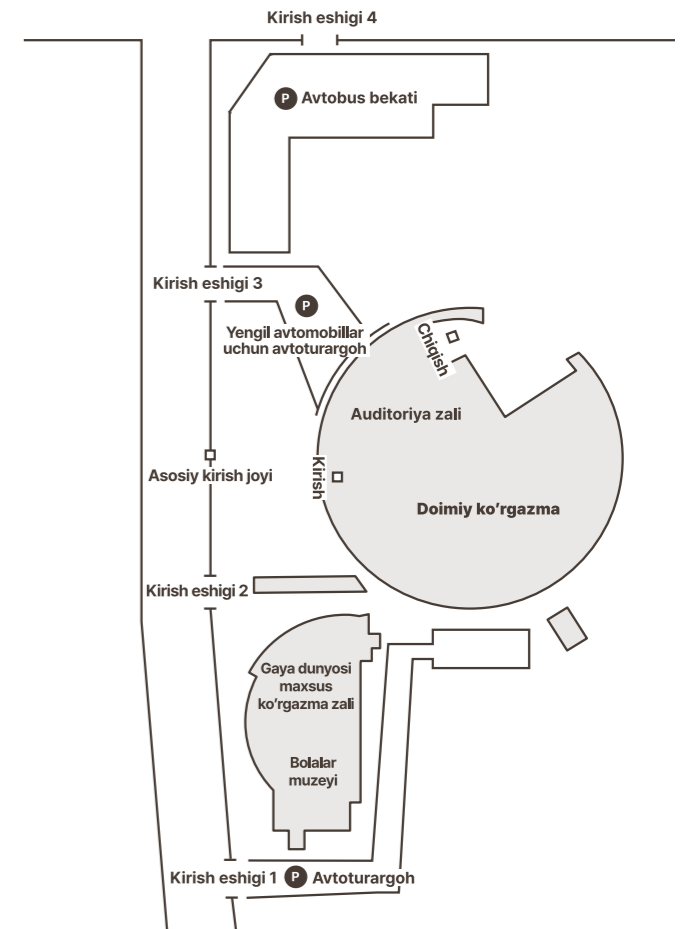
Jahon merosi – GAYA

O'zbekcha



Gaya World Heritage
Gimhae National Museum

Muzey haqida to'liq ma'lumot



Tomosha qilish bo'yicha yo'riqnoma

Tomosha qilish vaqti

- Doimiy ko'rgazma zali : 9:00~18:00 (Oxirgi kirish vaqti : 17:30)
- Bolalar muzeyi : 10:00~17:50
- 12:00~13:00 vaqt oralig'ida xizmat ko'rsatilmaydi (Tayyorgarlik vaqti)
- Veb-sayt orqali oldindan band qilish orqali boshqariladi.
Qolgan band qilish joylari shu kuni o'zida birinchilik asosida ro'yxatdan o'tkazish mumkin.
- Media san'ati orqali uchrashadigan Gaya
- Joylashuv : Doimiy ko'rgazma 2-qavatidagi chiqish yo'li yonidagi asosiy binoning tashqi tarafi
- Har chorshanba va shanba soat 19:00~22:00
* Yomg'irli kunlarda yopiq

Kirish to'lovi

- Doimiy ko'rgazma: bepul
- Maxsus ko'rgazma va mavzuli ko'rgazmalar uchun kirish to'lovlari olinishi mumkin.

Yopiq kunlar

- 1-yanvar, Solnal, Chusok bayram kunlari, har dushanba

- Faqat dushanba kuni umumiy dam olish kuni yoki dam olish kunlarining o'rtasiga to'g'ri kelib qolsa, dam olish kunining keyingi birinchi ish kuni ishlamaydi

Jahon merosi Gaya

Gaya World Heritage
Gimhae National Museum

1-qavat Gayaga borish yo'li

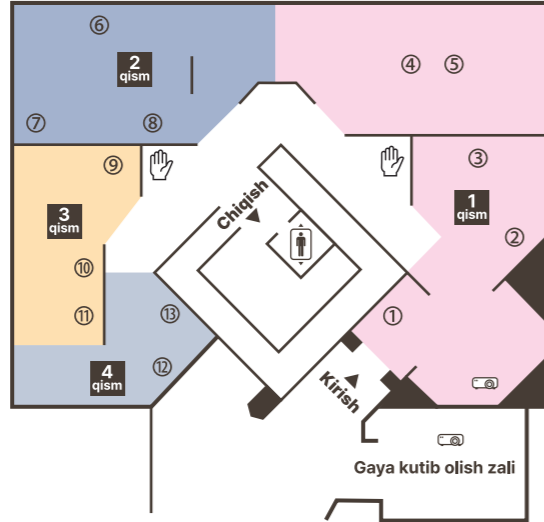
Qadimgi Sharqiy Osiyo savdo tarmog'ida muhim rol o'ynagan Gaya madaniyati dengizning asosiy hayotiy manbai bo'lib, u xilma-xillik, dinamiklik va ochiqlik bilan ajralib turadi.

Doimiy ko'rgazma "Jahon merosi - Gaya" orqali hamjihatlik va hamkorlik orqali yaratilgan Gaya tarixi va madaniyatini kashf eting.

Gayagacha bo'lgan xalq hayoti va madaniyati, shuningdek Gayaning paydo bo'lishi, rivojlanishi va tanazzul davri xronologik tartibda tanishtiriladi.



Gaya kutib olish zali (Yangi texnologiyalar asosida yaratilgan videotasvir)
Qadimgi Kimhe manzilgohida yashab kelgan odamlar vaqt oqimi ichida qanday o'zgarib borayotganini his qilib ko'ring.



- 1-qism Gayadan oldingi odamlarning hayoti
- 2-qism Gaya tongi
- 3-qism Gayaning rivojlanishi
- 4-qism Shilla kuchlarining kengayishi

✋ Taktil ko'rgazma buyumlari



Xazina

10 Ajdar va Qaqnus naqshli halqa tutqichli katta pichoq [Hapchon Okcho]



11 Bo'yinli xumdon [Kosong Nesanri]



11 Qarmoqli temir [Haman Marisan]



10 Tilla zirak [Changnyong Kyesong]



Xazina
8 Kristall taqinchoq [Kimhe Yandongri]



9 Ikki quloqli xumdon [Kimhe Desongdong]



2 Tegirmon toshi va toshtaxta [Changnyong Bibongri]



5 Qizil sopol buyum [Kimhe Mugyeri]



4 Tosh pichoq [Pusan Kvejongdong]



7 Bronza uch oyoqli qozon [Kimhe Yandongri]



1 Tosh pichoq [Miryang Koryeri]



3 Taroqsimon naqshli sopol idishlar [Txongyong Yondedo]



6 Ho'kiz shoxli tutqichli idish [Changvon Taxori]

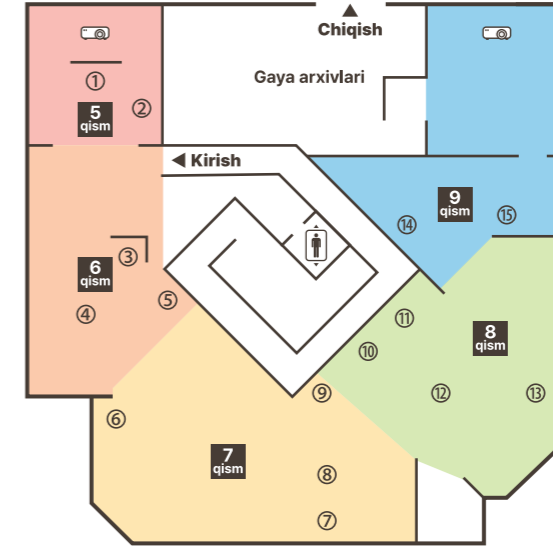
2-qavat Gaya va uning odamlari

Gaya xalqining madaniyati beshta asosiy mavzuga e'tibor qaratgan holda tanishtiriladi: "Gayaning chiroyli", "Gaya odamlarining hayoti", "Gaya sopol buyumlari", "Temir qirolligi, Gaya", "Gayaning dengiz savdosi"



Gaya arxivlari

Bu yerda dam olib, Gaya madaniyatiga oid akademik kitoblar va video materiallarni ko'rib chiqishingiz mumkin bo'lgan joy hisoblanadi.



- 5-qism Gayaning chiroyli
- 6-qism Gaya odamlarining hayoti
- 7-qism Gaya sopol buyumlari
- 8-qism Temirlar qirolligi, Gaya
- 9-qism Dengiz qirolligi, Gaya



7 Silindir shaklidagi idish tagligi [Hapchon Bangeje]



9 Yapon sopol buyumlari(hajiki) [Changvon Yongvon]



8 G'ildirakli sopol buyumlar [Haman Marisan]



4 Loydan yasalgan o'yinchoq [Kimhe Bonghvandong]



Xazina
1 Tilla bosh kiyim [Koryong Jisandong]



2 Tilla zirak [Changvon Dahori]



3 Uy shaklidagi sopol buyum [Changvon Sokdong]



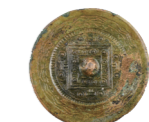
Xazina
11 Ot zirhi [Haman otli zirhli qurol]



10 Dubul'ga [Haman Marisan]



10 Ot boshi uchun mo'ljallangan qoplama [Pusan Bokchondong]



14 Bronza oyna [Kimhe Yandongri]



15 Kema shaklidagi sopol buyum [Changvon Hyondong]



6 Katta xumdon [Haman Marisan]



12 Zirh [Kimhe Txvereri]



5 Qush shaklidagi sopol buyum [Haman Marisan]

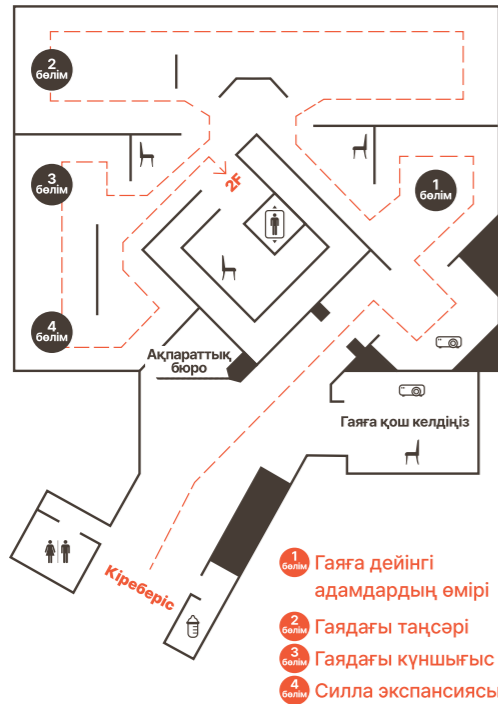
카자흐스탄어

KAZ

Тұрақты көрме туралы ақпарат

1F

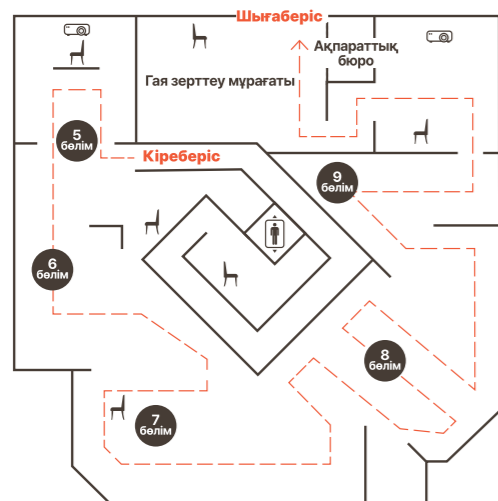
Гаяға апарар жол



- 1 бөлім Гаяға дейінгі адамдардың өмірі
- 2 бөлім Гаядағы таңсәрі
- 3 бөлім Гаядағы күншығыс
- 4 бөлім Силла экспансиясы

2F

Гая және ондағы адамдар



- 5 бөлім Гаяның тұмса табиғаты
- 6 бөлім Гаядағы адамдардың өмір
- 7 бөлім Гаядағы қыш бұйымдар
- 8 бөлім Темір патшалығы
- 9 бөлім Теңіз патшалығы

- Дәретханалар
- Қарттарға арналған бөлме
- Демалыс аймағы
- Лифт

Gaya World Heritage Gimhae National Museum

국립김해박물관

blog.naver.com/gnm999

@GimhaeNM

@GimhaeNM

/GimhaeNM

@gimhaenm



Орны

• 190 Gayau-gil, Gimhae-si, Gyeongsangnam-do (232 Gusan-dong)

Келуші сұрақтары

• Телефон +82-55-320-6800
• Факс +82-55-320-9334
• web gimhae.museum.go.kr

КӨЛІК ТҰРАҒЫ

• Тегін / Жұмыс уақыты 09:00-19:00

Қоғамдық көлік

- Пусан-Кимхэ жеңіл метросы "Кимхэ Ұлттық мұражайы" станциясынан түсіп, 2-шығаберіске барыңыз
- Автобус Аялдамадан жаяу 5 минуттық жерде
 - Gwangnambaejjo апартаментінің алдыңғы қақпасы 1, 1-1, 5-1, 8-1, 58-1, 59-1, 59-1A, 59-1B, 72, 72A, 72B, 72C, 122, 123, 140, 911, 1004
 - Gwangnambaejjo апартаментінің артқы қақпасы 8, 14-1, 14-1A, 58, 58A, 58B, 59, 59A, 59B
 - Кимхэ Өнер және спорт орталығының алдыңғы қақпасы 56, 60, 60A, 60B, 61, 61A, 61B

Mini map



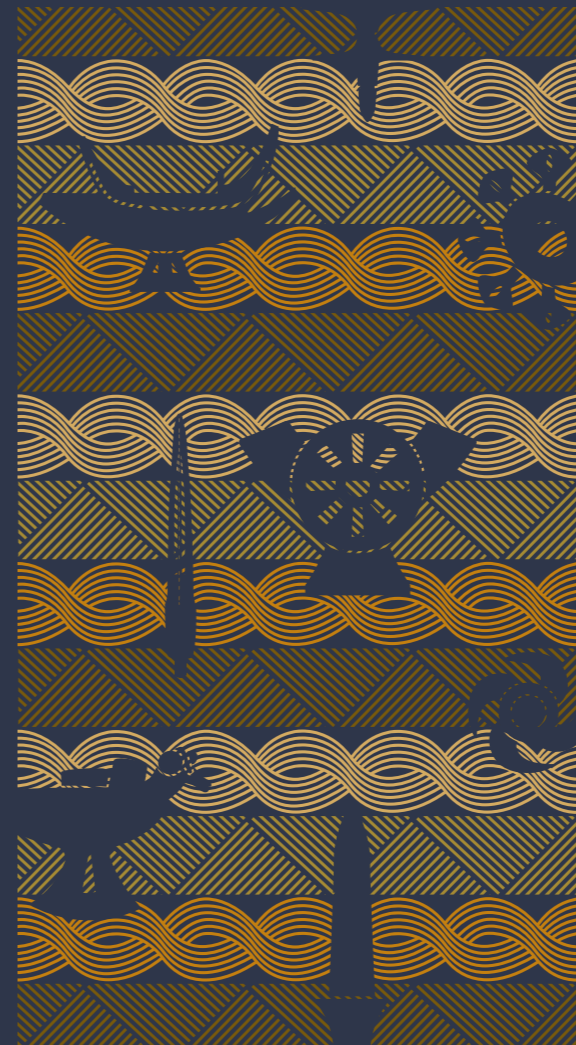
Келушілердің назарына

- Көрме залдарына кірмес бұрын телефонның дыбысын өшіріңіз немесе мүлде өшіріп тастаңыз.
- Көрме залдарында жүгіруге немесе қатты сөйлеуге болмайды.
- Көрмені суретке түсіру үшін жарқыл немесе штативтер қолдануға болмайды.
- Іште тамақ жеуге тыйым салынады.
- Залдардың ішінде қызметтік жануарлардан басқа жануарлардың кіруіне болмайды.
- Көрме экспонаттарын қолмен ұстауға немесе зақым келтіретін әрекет жасауға болмайды.

Кимхэ ұлттық мұражайының тұрақты көрмесі

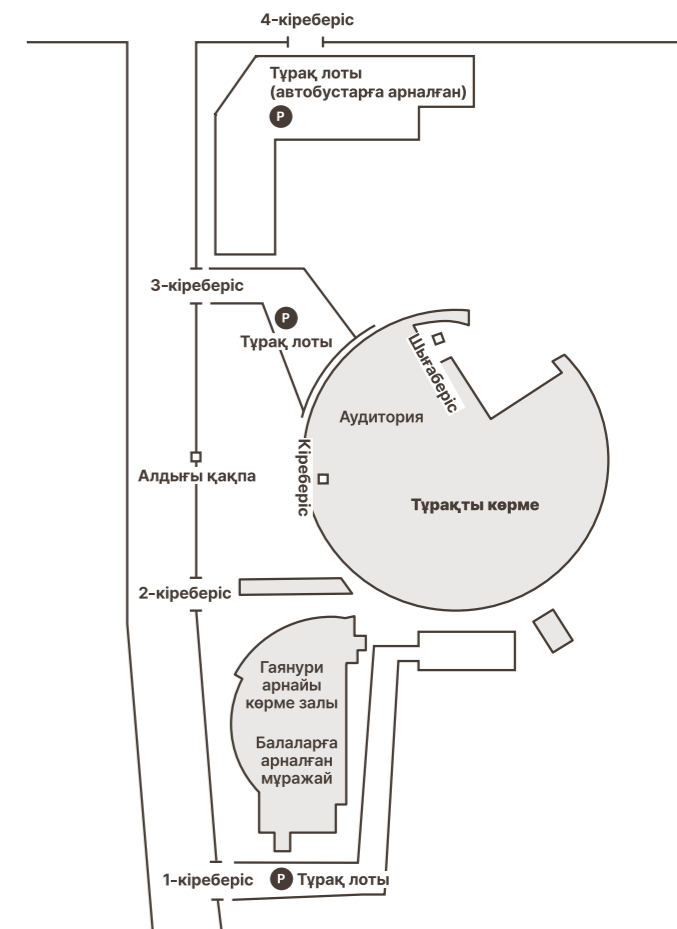
Гая әлемдік мұрасы

қазақша



Gaya World Heritage
Gimhae National Museum

Жалпы мұражай туралы ақпарат



Көрме туралы ақпарат

Жұмыс уақыты

• Тұрақты көрме : 09:00-18:00 (Соңғы кіргізу: 17:30)

• Балаларға арналған мұражай : 10:00-17:50

- 12:00-13:00 жабық (дайындау уақыты)

- Веб-сайт арқылы алдын ала брондаңыз.

Қалған билеттерді кіреберістен сатып алуға болады.

• Медиа өнер арқылы таныстырылған Гая

- Орны : негізгі зал Тұрақты көрме залының екінші қабатындағы шығаберістің жанында.

- Сәрсенбі және сенбі күндері сағат 19:00-22:00

* Ауа райы қолайсыз күндері жабық болады

Кіру ақысы

• Тұрақты көрме : Тегін

- Арнайы көрмелер мен тақырыпты көрмелерде бөлек ақы алынуы мүмкін.

Жабық күндер

• Жаңа жыл, Корей Жаңа Жылы, Чхусок, дүйсенбі күндері

- Мемлекеттік мейрам күні дүйсенбіге түссе немесе дүйсенбі мемлекеттік мейрам күндерінің арасына түссе, мемлекеттік мейрамнан кейінгі күні мұражай жабық болады.

Гая әлемдік мұрасы

Gaya World Heritage
Gimhae National Museum

Әрқелкілік, динамизм және ашықтық Гая мәдениетінің негізін қалайды, онда теңіз тіршіліктің негізгі көзі және ежелгі Шығыс Азия сауда жолдарында негізгі рөл ойнаған. “Гая әлемдік мұрасы” деп аталатын тұрақты көрме арқылы бірлік пен ынтымақтың, арқасында мұрағатта сақталған Гаяның тарихы мен мәдениетін зерттеңіз.

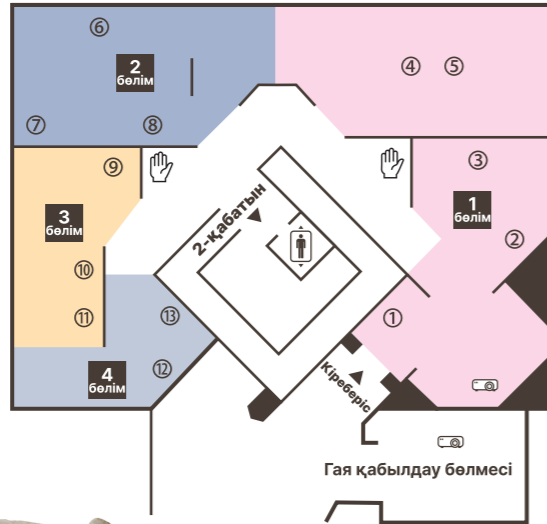
1F Гаяға апарар жол

Гаяға дейінгі адамдардың өмірі мен мәдениеті, сонымен қатар Гаяның өркендеу, даму және құлдырау кезеңдері хронологиялық ретпен көрсетілген.



Гая қабылдау бөлмесі (жаңа технология конвергациясы туралы видео)

Уақыт елегінен өткен көне Кимхэ шығанағында өмір сүрген адамдардың өмірі қалай өзгергенін көріңіз.



- 1-бөлім Гаяға дейінгі адамдардың өмірі
 - 2-бөлім Гаядағы таңсәрі
 - 3-бөлім Гаядағы күншығыс
 - 4-бөлім Силла экспансиясы
- ✋ Тактильдiк экспонаттар



Гая зерттеу мұрағаты

Демалып, Гаяның мәдениеті туралы академиялық кітаптар оқуға және видеолар көруге болатын орын.



- 5-бөлім Гаяның тұмса табиғаты
- 6-бөлім Гаядағы адамдардың өмірі
- 7-бөлім Гаядағы қыш бұйымдар
- 8-бөлім Гая – темір патшалығы
- 9-бөлім Гая – Теңіз патшалығы



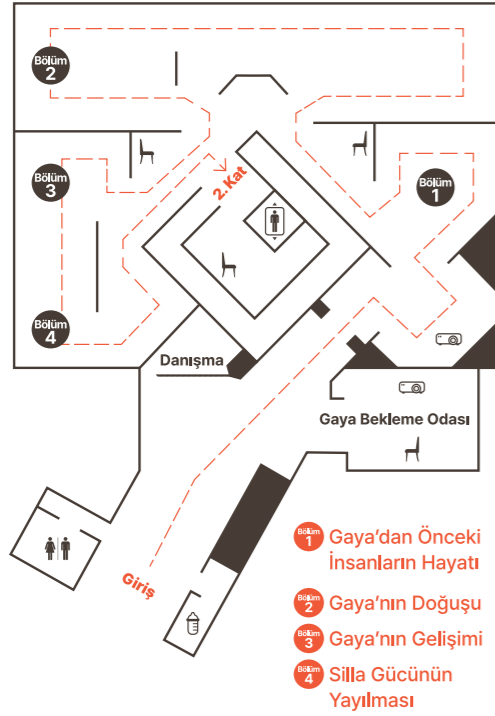
튀르키예어

TUR

DAIMI SERGI REHBERİ

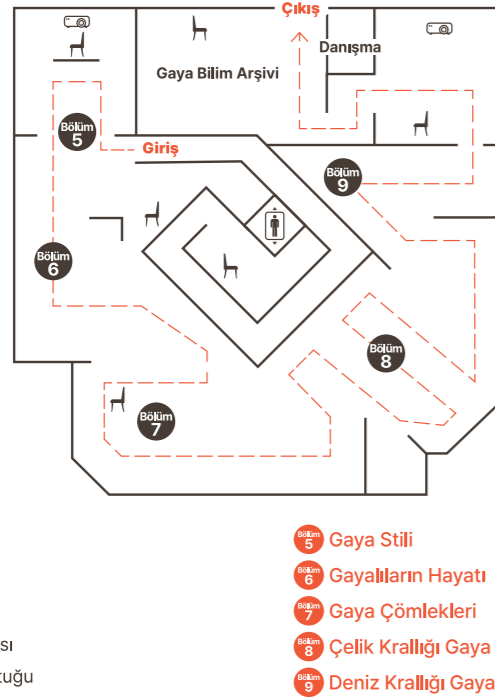
1F

Gaya'ya
Giden Yol



2F

Gaya ve
Gayalılar



- Tuvalet
- Emzirme Odası
- Dinlenme Koltuğu
- Asansör

- Bölüm 5 Gaya Stili
- Bölüm 6 Gayalıların Hayatı
- Bölüm 7 Gaya Çömlekleri
- Bölüm 8 Çelik Krallığı Gaya
- Bölüm 9 Deniz Krallığı Gaya

Gaya World Heritage Gimhae National Museum

국립김해박물관

blog.naver.com/gnm999

@GimhaeNM

/GimhaeNM

@gimhaenm



Konum

- 190 Gayau-gil, Gimhae-si, Gyeongsangnam-do, 50911, Republic of Korea

Ziyaret Danışma

- Tel +82-55-320-6800
- Fax +82-55-320-9334
- web gimhae.museum.go.kr

OTOPARK

- Ücretsiz / Her gün 9:00~19:00 Arası Açık

Ulaşım

- Busan – Gimhae Metro**
Museum Durağı 2. Çıkış
- Otobüs**
Duraktan yürüyerek 5 dk
- Kwangnam Baekjo Apt. Ana Girişi
1, 1-1, 5-1, 8-1, 58-1, 59-1, 59-1A, 59-1B, 72, 72A, 72B, 72C, 122, 123, 140, 911, 1004
- Kwangnam Baekjo Apt. Arka Girişi
8, 14-1, 14-1A, 58, 58A, 58B, 59, 59A, 59B
- Gimhae Kültür Merkezi Ana Girişi
56, 60, 60A, 60B, 61, 61A, 61B

Mini map



Ziyaret Esnasında Dikkat Edilecekler

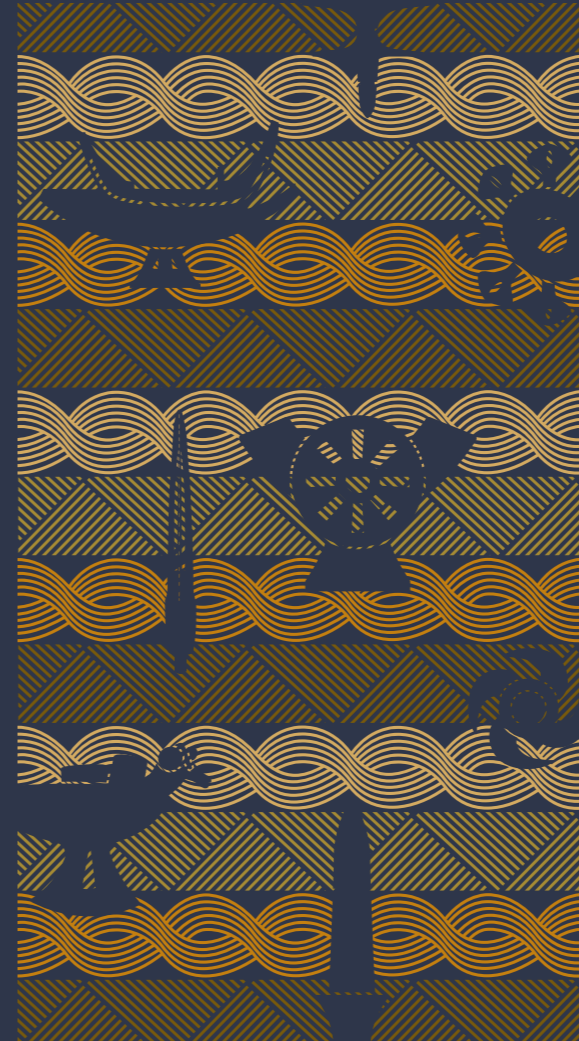
- Lütfen sergiye girmeden önce cep telefonunuzu kapatın veya titreşime alın.
- Sergi salonunda yavaşça yürüyün ve sessiz olun.
- Sergi salonunda flaş ya da tripot kullanmadan fotoğraf çekebilirsiniz.
- Yanınızda getirdiğiniz yiyeceklerin tamamını yedikten sonra giriş yapınız.
- Hizmet hayvanları dışındaki evcil hayvanların girişi yasaktır.
- Sergilere dokunmaktan veya zarar verebilecek herhangi bir şey yapmaktan kaçınınız.

국립김해박물관
Gimhae National Museum

Gimhae Ulusal Müzesi
Daimi Sergi

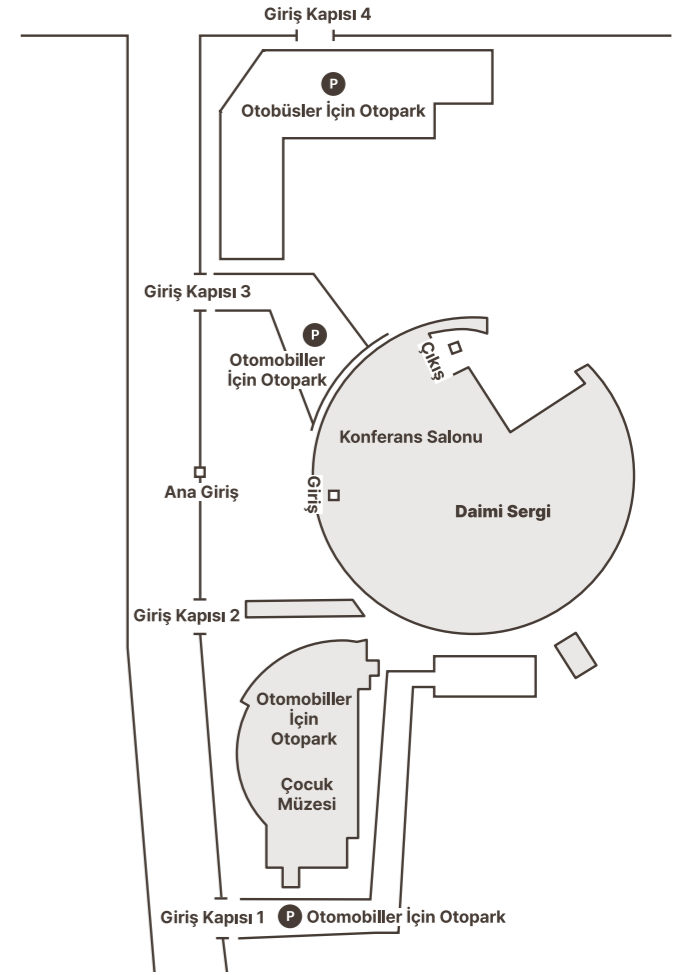
Dünya Mirası Gaya

Türkçe



Gaya World Heritage
Gimhae National Museum

Tam Müze Bilgisi



Ziyaret Rehberi

Ziyaret Saati

- Daimi Sergi : 9:00~18:00**
(Son Giriş: 17:30)
- Çocuk Müzesi : 10:00~17:50**
- 12:00~13:00 Kapalı (Hazırlık Saati)
- Web Sitesi'nden ön rezervasyon yapılarak işletilmektedir.
Kalan rezervasyonlar etkinlik günü ilk gelene ilk hizmet esasına göre kabul edilecektir.
- Medya Sanatıyla Gaya**
- Konum : Kalıcı Sergi 2. Kat çıkış kapısının yanındaki ana binanın duvarı
- Her cumartesi 19:00~22:00
* Yağmur durumunda kapalı

Ziyaret Ücreti

- Daimi Sergi Salonu : Ücretsiz**
- Özel ve Temalı sergiler için giriş ücreti alınabilir.

Kapalı Günler

- 1 Ocak, Seolnal, Chuseok, her hafta Pazartesi**
- Ancak, Pazartesi gününün resmi tatil olması veya uzun resmi tatile denk gelmesi durumunda, resmi tatilden sonraki ilk hafta içi günü

Dünya Mirası Gaya

Gaya World Heritage
Gimhae National Museum

Ana yaşam kaynağı deniz olan eski Doğu Asya ticaret ağında çok önemli bir rol oynayan Gaya kültürü çeşitlilik, dinamizm ve açıklıkla doludur.

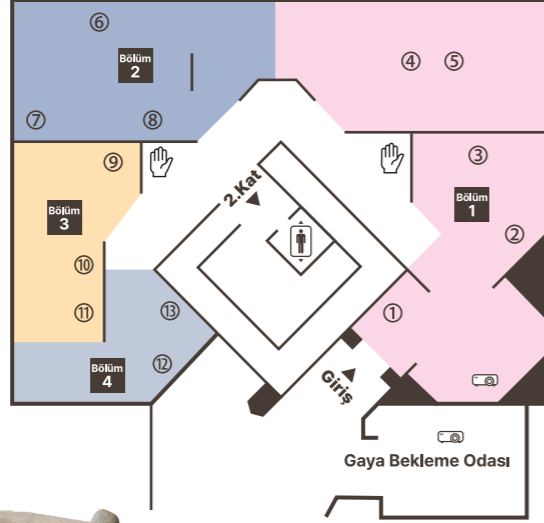
Daimi sergi <Dünya Mirası Gaya> aracılığıyla Gaya'nın uyum ve bir arada yaşama yoluyla elde edilen tarihini ve kültürünü deneyimleyin.

1.Kat Gaya'ya Giden Yol

Gaya'dan önceki insanların hayatları ve kültürlerini, Gaya'nın doğuşu, gelişimi ve gerileyişini kronolojik sırayla tanıtıyor.



Gaya Bekleme Odası
(Son Teknoloji Birleşik İçerik Videosu)
Eski Gimhae Körfezi çevresinde yaşayan insanların zamanla nasıl değiştiğini izleyin.



- Bölüm 1 Gaya'dan Önceki İnsanların Hayatı
- Bölüm 2 Gaya'nın Doğuşu
- Bölüm 3 Gaya'nın Gelişimi
- Bölüm 4 Silla Gücünün Yayılması

👤 Dokunulabilir Sergi



Hazine

⑩ Ejderha/Anka Kuşu Süslemeli Halka Saplı Büyük Kılıç
[Okjeon, Hapjeon]



① Tanged Noktası
[Gorye-ri, Miryang]



② Öğütme Taşı ve Öğütme Tahtası
[Bibong-ri, Changnyeong]



③ Tarak Desenli Çanak Çömlek
[Yeondaedo, Tongyeong]



④ Cilalı Taş Hançer
[Goejeong-dong, Busan]



⑤ Kırmızı Çömlek
[Mugye-ri, Gimhae]



⑥ Boynuz Saplı Çömlek
[Daho-ri, Changwon]



⑦ Üç Ayaklı Bronz Tuvalet
[Yangdori, Gimhae]



⑫ Altın Küpe
[Gyesong, Changhyeong]



Hazine
⑧ Kristal Kolye
[Yangdong-ri, Gimhae]



⑨ İki Kulaklı Çömlek
[Daeseong-dong, Gimhae]



⑪ Testere Bıçağı
[Marisan, Haman]



⑬ Uzun Boyunlu Askılı Çömlek
[Naesan-ri, Goseong]



Gaya Bilim Arşivi
Burası dinlenirken Gaya kültürüyle ilgili akademik kitaplara ve filmlere göz atabileceğiniz bir alandır.



Hazine
① Yıldızlı Bronz Taç
[Jisan-dong, Goryeong]



② Altın Küpe
[Daho-ri, Changhweon]



④ Kilden Oyuncak
[Bonghwang-dong, Gimhae]



⑧ Tekerlek Şeklinde Çömlek
[Marisan, Haman]



⑨ Japon Haji Çömleği (Haji)
[Yongwon, Changwon]



③ Ev Şeklinde Çömlek
[Seokdong, Changhweon]



Hazine ⑪ At Zırhı
[Magabchong, Haman]



⑤ Kuş Şeklinde Çömlek
[Marisan, Haman]



⑥ Büyük Çömlek
[Marisan, Haman]



⑫ Plaka Zırh
[Twehaeri, Gimhae]



⑩ Miğfer
[Marisan, Haman]



⑭ Bronz Ayna
[Yangdong-ri, Gimhae]



⑩ At Miğferi
[Bokcheondong, Busan]



⑮ Gemi Şeklinde Çömlek
[Hyeondong, Changwon]

1.Kat Gaya ve Gayalılar

"Gaya Stili", "Gayalılarnın Hayatı", "Gaya Çömlekleri", "Gaya Çeliği" ve "Gaya Deniz Ticareti" gibi Gaya halkı kültürünü temsil eden beş temaya odaklanılarak tanıtılmaktadır.



- Bölüm 5 Gaya Stili
- Bölüm 6 Gayalılarnın Hayatı
- Bölüm 7 Gaya Çömlekleri
- Bölüm 8 Çelik Krallığı Gaya
- Bölüm 9 Deniz Krallığı Gaya



⑦ Silindirik Şeklinde Tabak Altlığı
[Bankyeje, Hapjeon]



⑨ Japon Haji Çömleği (Haji)
[Yongwon, Changwon]



⑩ At Miğferi
[Bokcheondong, Busan]



⑮ Gemi Şeklinde Çömlek
[Hyeondong, Changwon]

몽골어

MGL

Байнгын үзүүлэнгийн бүдүүвч зураг

1F

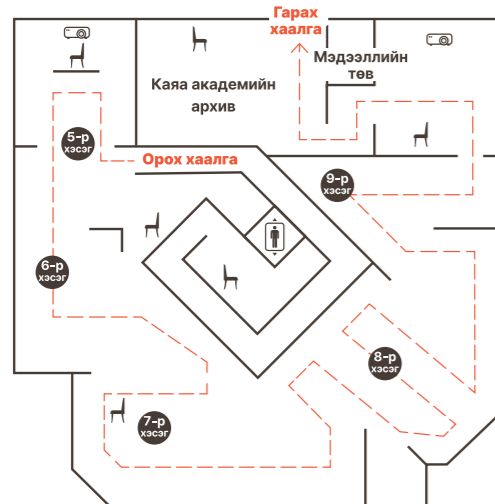
Каяа танхим руу орох зам



- 1 хэсэг Каяагаас өмнө амьдарч байсан эртний хүмүүсийн ахуй амьдрал
- 2 хэсэг Каяа улсын эхэн үе
- 3 хэсэг Каяа улсын сэргэн мандалт
- 4 хэсэг Шилла улсын хүч нөлөө тэлсэн нь

2F

КАЯА УЛС БОЛОН КАЯАЧУУД



- 5 хэсэг Каяачуудын хэв маяг
- 6 хэсэг Каяачуудын ахуй амьдрал
- 7 хэсэг Каяачуудын шавар эдлэл
- 8 хэсэг Төмөр эдлэлийн хаант улс, Каяа
- 9 хэсэг Тэнгисийн хаант улс, Каяа

- Бие засах газар
- Хүүхэд хөхүүлэх өрөө
- Амрах сандал
- Лифт

Gaya World Heritage Gimhae National Museum

국립김해박물관
blog.naver.com/gnm999
@GimhaeNM
/GimhaeNM
@gimhaenm



Хаяг
• 190 Gayau-gil, Gimhae-si, Gyeongsangnam-do, 50911, Republic of Korea

Үзүүлэнгийн лавлах
• Tel +82-55-320-6800
• Fax +82-55-320-9334
• web gimhae.museum.go.kr

МАШИНЫ ЗОГСООЛ
• Төлбөргүй / Өдөр бүр 9:00~19:00 цагийн хооронд ажиллана.

Нийтийн тээврийн унаа
• Бүсан-Кимхэ хооронд явдаг метро : Музейн буудал дээр буугаад 2-р гарцаар гарна.
• Автобус : Автобусны буудлаас 5 минут алхана.
- Гуаннам Бэгжү байрны төв хаалга 1, 1-1, 5-1, 8-1, 58-1, 59-1, 59-1A, 59-1B, 72, 72A, 72B, 72C, 122, 123, 140, 911, 1004
- Гуаннам Бэгжү байрны хойд хаалга 8, 14-1, 14-1A, 58, 58A, 58B, 59, 59A, 59B
- Кимхэ соёлын төвийн төв хаалга 56, 60, 60A, 60B, 61, 61A, 61B



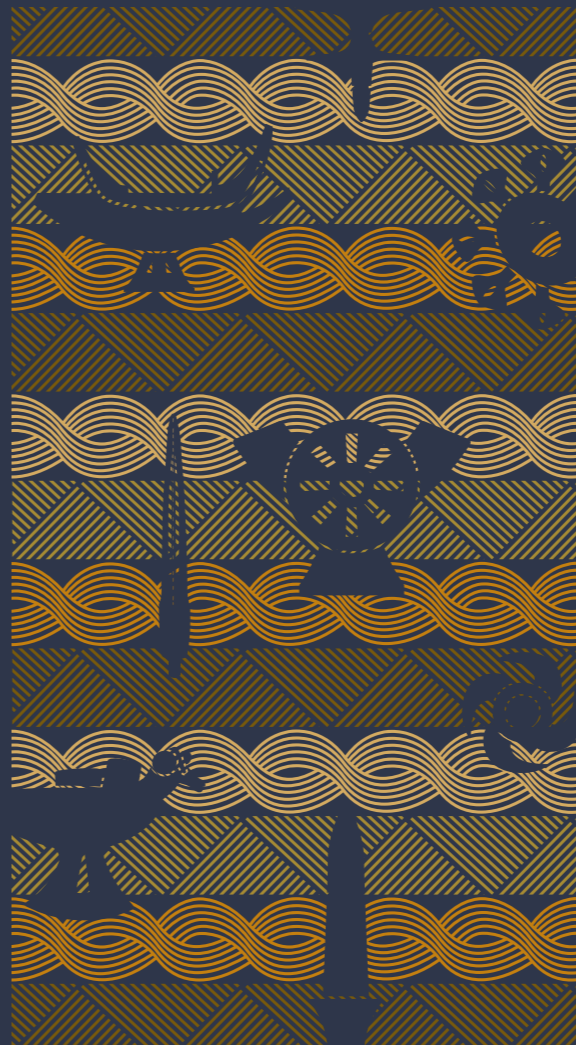
Үзүүлдэнд анхаарах зүйлс
• Үзүүлэнгийн танхимд орохын өмнө гар утсаа унтраах юмуу чичиргээн дээр нь тавина уу.
• Үзүүлэнгийн танхим дотор аажуухан явж, чимээ гаргалгүй үзнэ үү.
• Үзүүлэнгийн танхим дотор флаш асааж, хөлтэй суурь ашиглаагүй бол зураг авах боломжтой.
• Хүнсний зүйлийг бүгдийг нь идэж дууссаны дараа орно уу.
• Хөтөч нохой, гэрийн тэжээвэр амьтан оруулахыг хориглоно.
• Үзүүлдэнд гар хүрэх, гэмтээх үйлдэл гаргахыг хориглоно.

국립김해박물관
Gimhae National Museum

КИМХЭ ҮНДЭСНИЙ МУЗЕЙН БАЙНГЫН ҮЗҮҮЛЭН

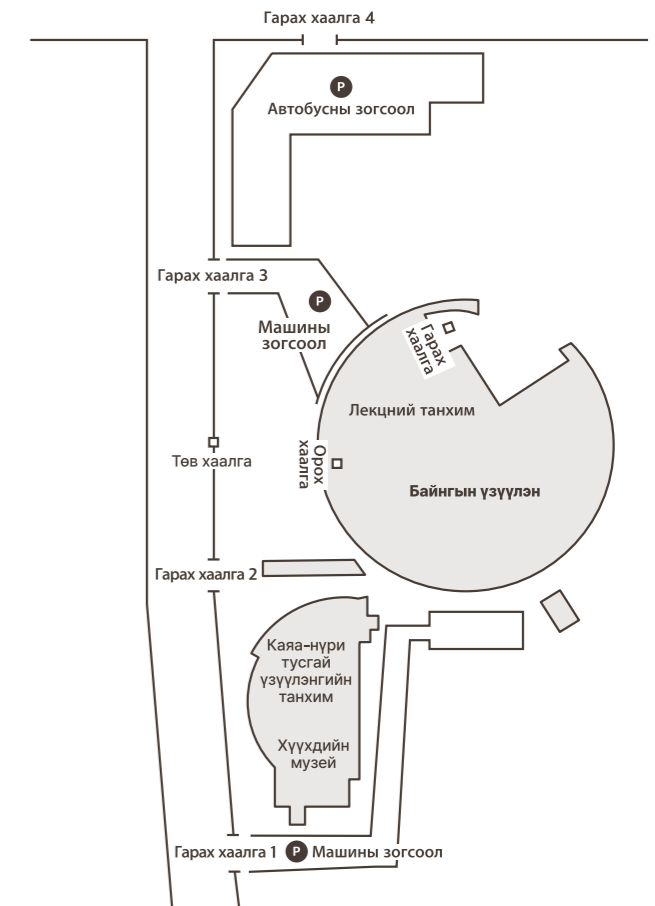
ДЭЛХИЙН СОЁЛЫН ӨВ - КАЯА

Монгол хэл



Gaya World Heritage
Gimhae National Museum

Музейн ерөнхий бүдүүвч зураг



Үзүүлэнгийн заавар

- Үзүүлэнгийн цагийн хуваарь**
- Байнгын үзүүлэн : 9:00~18:00 (Хаалга барих цаг : 17:30)
 - Хүүхдийн музей : 10:00~17:50 - 12:00~13:00 цагийн хооронд ажиллахгүй(Үйлчилгээний бэлтгэл хангах цаг)
 - Нүри танхимд зөвхөн урьдчилсан захиалгаар үйлчилнэ. Захиалгад ороогүй үлдсэн сул суудлыг тухайн өдөр ирсэн хүмүүсийн дарааллаар үзэсгэлэнгийн танхим дээр бүртгэх боломжтой.
- КАЯА МЕДИА АРТ**
- Байрлал: Байнгын үзүүлэнгийн танхимын 2-р давхрын гарах хаалганы хажуу талын төв байрны гадна хана
 - Лхагва, бямба 19:00~22:00
 - * Хур бороотой өдөр ажиллахгүй.
- Тасалбарын үнэ**
- Байнгын үзүүлэн : Төлбөргүй
 - Тусгай болон сэдэвчилсэн үзүүлэн төлбөртэй байж болно.
- Амралтын өдөр**
- 1 сарын 1, цагаан сар, ургацын баяр, даваа гариг
 - Жич, Даваа гариг нийтээр амрах өдөр таарсан тохиолдолд тухайн нийтээр амрах өдрийн дараагийн ажлын өдөр амарна.

ДЭЛХИЙН СОЁЛЫН ӨВ КАЯА

Gaya World Heritage
Gimhae National Museum

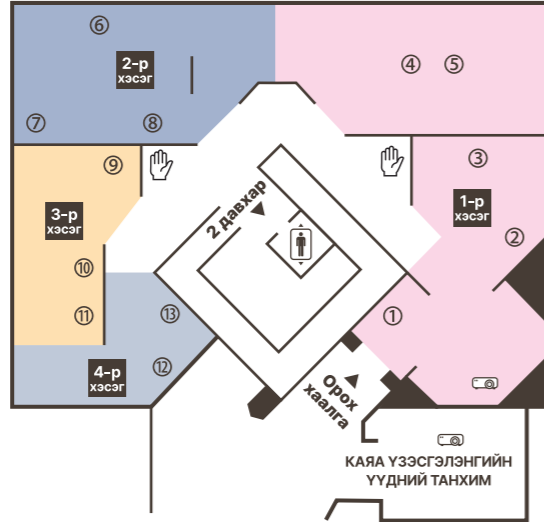
1 давхар Каяа танхим руу орох зам

Далайг амьжиргааны эх үүсвэр болгон Зүүн Ази эртний улсуудын худалдааны сүлжээнд чухал үүрэг гүйцэтгэж байсан каяагийн соёлд олон талт, идэвхитэй, нээлттэй байдал шингэсэн байдаг. <Дэлхийн соёлын өв Каяа> нэртэй байнгын үзүүлэнгээр дамжуулан эв нэгдэлтэй, зэрэгцэн оршсоны хүчинд бүтээсэн каяа улсын түүх, соёлтой танилцана уу.

Каяагаас өмнө амьдарч байсан эртний хүмүүсийн ахуй амьдрал, соёлоос гадна Каяа улсын үүсэл хөгжил, сэргэн мандалт, мөхлийн түүхийг он цагийн дарааллаар танилцуулна.



Каяа үзэсгэлэнгийн үүдний танхим (Дэвшилтэт технологид суурилсан видео контент) Кимхэг тойрон амьдарч ирсэн эртний хүмүүс цаг тооны урсгалд хэрхэн өөрчлөгдөж ирснийг үзэж сонирхоорой.



- 1-р хэсэг Каяагаас өмнө амьдарч байсан эртний хүмүүсийн ахуй амьдрал
- 2-р хэсэг Каяа улсын эхэн үе
- 3-р хэсэг Каяа улсын сэргэн мандалт
- 4-р хэсэг Шилла улсын хүч нөлөө тэлсэн нь

Хараагүй хүмүүст зориулсан үзүүлэн



① Үзүүр мэс [Мирян, Куре-ри]



② Нүдүүр, нүдүүрийн хавтан [Чаннён, Бибун-ри]



③ Самнасан хээтэй шавар сав [Тунён, Ёньдэду]



④ Нүдүүрийн хутга [Бүсан, Гуижон-дун]



⑤ Улаан шавар ваар [Кимхэ, Мүжери]



⑥ Үхрийн эвэр шиг бариултай ваар [Чанвон, Даху-ри]



⑦ Гурван хөлтэй хүрэл тогоо [Кимхэ, Яндун-ри]



⑧ Хүзүүний болор зүүлт [Кимхэ, Яндун-ри]



⑫ Алтан ээмэг [Чаннён, Гесон]



⑨ Хос сэнжтэй ваар [Кимхэ, Дэсон-дун]



⑪ Төмөр дэгээ [Хамань, Марисан]



⑬ Өндөр хөл, урт хүзүүтэй ваар [Гусон, Нэсань-ри]



Эрдэнэсийн сан хөмрөг

⑩ Луу, галт шувууны чимэглэл, бариулан дээрээ гархитай сэлэм [Хабчонь, Угжонь]



Каяа академийн архив Амарч алжаалаа тайлахын зэрэгцээ соёлын тухай эрдэм шинжилгээний өгүүлэл, ном судар, видео бичлэг үзэх боломжтой газар.



① Алтаар бүрсэн хүрэл титэм [Гурён, Жисань-дун]



② Алтан ээмэг [Чанвон, Даху-ри]



④ Шавар хүүхэлдэй [Кимхэ, Бунхуан-дун]



⑧ Тэрэгний дугуйн хэлбэртэй шавар сав [Хаман, Марисан]



⑨ Япон шавар сав(Хажики) [Чанвон, Юунвон]



③ Шавар байшин [Чанвон, Сог-дун]



⑪ Морины хуяг [Хаман, Магаб-чун]



⑤ Шувууны хэлбэртэй шавар сав [Хамань, Марисан]



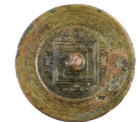
⑥ Том ваар [Хамань, Марисан]



⑫ Хавтан хуяг [Кимхэ, Туйрэ-ри]



⑬ Дуулга [Хаман, Марисан]



⑭ Хүрэл толь [Кимхэ, Яндун-ри]



⑩ Морины толгойн хуяг [Бүсан, Бугчон-дун]



⑮ Усан онгоцны хэлбэртэй шавар сав [Чанвон, Хён-дун]

2 давхар КАЯА УЛС БОЛОН КАЯАЧУУД

Каяачуудын соёл иргэншлийг ерөнхийд нь 'Каяачуудын хэв маяг', 'Каяачуудын амьдрал', 'Каяачуудын шавар эдлэл', 'Каяачуудын төмөр эдлэл', 'Каяачуудын далайн худалдаа' гэсэн 5 үндсэн сэдвийн дагуу танилцуулна.



- 5-р хэсэг Каяачуудын хэв маяг
- 6-р хэсэг Каяачуудын ахуй амьдрал
- 7-р хэсэг Каяачуудын шавар эдлэл
- 8-р хэсэг Төмөр эдлэлийн хаант улс, Каяа
- 9-р хэсэг Тэнгисийн хаант улс, Каяа



⑦ Дугуй хөлтэй аяганы тавиур [Хабчонь, Бангежэ]



⑨ Япон шавар сав(Хажики) [Чанвон, Юунвон]



④ Шавар хүүхэлдэй [Кимхэ, Бунхуан-дун]



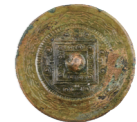
⑧ Тэрэгний дугуйн хэлбэртэй шавар сав [Хаман, Марисан]



⑬ Дуулга [Хаман, Марисан]



⑩ Морины толгойн хуяг [Бүсан, Бугчон-дун]



⑭ Хүрэл толь [Кимхэ, Яндун-ри]



⑮ Усан онгоцны хэлбэртэй шавар сав [Чанвон, Хён-дун]