

점목자 도서

가야마을로 놀러와!





발행일 2022년 10월 31일

발행처 국립김해박물관

주소 (50911) 경상남도 김해시 가야의길 190

누리집 <https://gimhae.museum.go.kr>

제작/인쇄 도서출판 점자

점목자도서

책의 오른쪽 상단에 있는 QR코드를 스캔해 보세요.
음성·수어·자막해설영상을 제공합니다.

가야마을로
놀러와!

국립김해박물관 **어린이**박물관은

가야 사람들의 생활 모습을 어린이 눈높이에 맞추어 전시하고 체험할 수 있는 공간입니다.

주제별로 다양한 전시물을 준비하여 가야 사람들을 쉽고 재미있게 이해할 수 있도록 만들었습니다.

어린이 모두 가야로의 여행을 즐겨보세요!



어린이박물관 가야마을 안내도



가야공작소

따뜻한
보금자리와 생활

바다를 건너
가야사람

가야대장간





따뜻한 보금자리와 생활

가야 사람들은 주로 구덩이를 파서 만든 움집에 살았고, 이층으로 만든 다락집에는 곡식을 저장했어요. 부뚜막을 만들어 집을 따뜻하게 하고 음식을 조리할수도 있었지요.

가야 사람들이 어떻게 살았는지 살펴볼까요?



집모양토기

나는 이층으로 만든 다락집을 본 뜬 집모양토기야.

가야 사람들은 다락집을 만들어서 곡식을 안전하게 보관했어.

나의 모습을 자세히 살펴볼까?

9개의 기둥을 세워 그 위에 집을 지었고

벽면은 여러 가지 무늬로 장식했어.

그런데 지붕에 동그란 구멍 2개가 있네? 구멍은 왜 있는 걸까?

바로 액체를 담거나 따르기 위해서야.

친구들이 사용하는 주전자와 비슷하지!



▲ 그림 : 집모양토기

시루

가야 사람은 부뚜막 위에 솥과 시루를 올려 음식을 조리했어.
시루 양쪽에는 뾰족하게 튀어나온 손잡이가 있고
바닥엔 구멍이 뽕뽕~ 뚫려 있지.
구멍 안으로 뜨거운 증기가 올라가서 음식을 익힐 수 있어!
요즘 사용하는 찜기와 모양이 비슷해.
냠냠냠~ 가야 사람들은 무슨 음식을 만들어 먹었을까?

느껴봐요!

어린이박물관에 있는 가야의 그릇을 찾아보세요.
재미있는 모양의 가야 그릇을 직접 만져보며
크기나 형태를 확인할 수 있어요.



그림 : 시루 ▶



가야 대장간

'철의 왕국' 가야는 철을 다루는 솜씨도 뛰어났지요. 단단하고 오래 사용할 수 있는 철로 무기와 농기구, 꾸미개 같은 다양한 물건을 만들었어요

가야 대장장이가 되어 멋진 철제품을 만들어보아요.



갑옷

가야의 갑옷은 튼튼한 철로 만들었어.

그래서 가야 사람들이 전쟁을 나가 위험한 무기로부터 몸을 보호할 수 있었지. 갑옷에는 장식이 있는데, 가슴 부분에는 고사리 무늬가, 목 뒷편에는 새무늬가 있단다. 친구들이 갑옷을 만든다면 어떤 무늬를 넣고 싶어? 한 번 생각해 봐~



▲ 그림 : 고사리무늬



▲ 그림 : 갑옷



▲ 그림 : 새무늬

덩이쇠

덩이쇠는 철로 물건을 만들기 전에 미리 만들어 두는 쇠판이야.
가운데는 잘록하고 양쪽 끝으로 갈수록 넓어지는 모양이지.
그리고 가야에서 물건을 사려면 내가 필요해.
요즘은 동전이나 지폐같은 돈을 쓰지만 가야는 덩이쇠를 사용했어.
또 지배자의 무덤에 많은 덩이쇠를 넣어
부와 힘을 자랑하는 물건으로 사용하기도 했어.
가야 사람들은 철을 굉장히 좋아했었나봐!

느껴봐요!

어린이박물관에 있는 보물상자를 찾아보세요.
덩이쇠를 직접 만져보며 크기나 모양을 확인할 수 있어요.



▲ 그림 : 덩이쇠

바다로 건너 가야 사람

금관가야는 낙동강과 바다가 만나는 김해에 자리하였어요. 뛰어난 기술로 생산한 철을 사용하여 일본, 중국과 같은 바다 건너 이웃나라와 활발하게 교류하였지요.

**가야 사람들이 이웃나라와 교환
했던 물건을 살펴볼까요?**





배모양토기

나는 가야의 배를 본뜬 배모양토기야.

나의 앞부분은 뾰족하고, 옆면은 여러 가지 무늬가 새겨져 있어.

굽다리에는 삼각형 모양으로 구멍도 뚫려 있지.

가야 사람들은 배에 무엇을 실었을까?

바로 철을 싣고 바다 건너 일본이나 중국과 교역 활동을 했어.

그래서 가야는 해상왕국이라는 멋진 별명이 있지!

가야의 별명 멋지지~

알아봐요!

교역이란?

물건을 사고 팔거나, 서로의 물건을 교환하는

활동을 말해요.



◀ 그림 : 배모양토기

가야 사람들이 이웃나라와 교환한 물건

가야는 바다 건너 이웃나라와 어떤 물건을 교환했을까?
중국과는 3개 다리가 달린 청동세발솥을 교환했고,
일본과는 선풍기 날개 모양을 닮은 청동방패꾸미개를 교환했어.
그리고 가야는 철을 이웃나라와 교환했지!
우수한 가야의 철은 무척 인기가 많아서 중국과 일본
그리고 한반도의 여러 지역과 활발하게 교역 활동을 했어.

느껴봐요!

어린이박물관에 있는 보물상자를 찾아보세요.
청동세발솥과 청동방패꾸미개를 직접 만져보며 크기나
형태를 확인할 수 있어요.



◀ 그림 : 청동세발솥(중국)

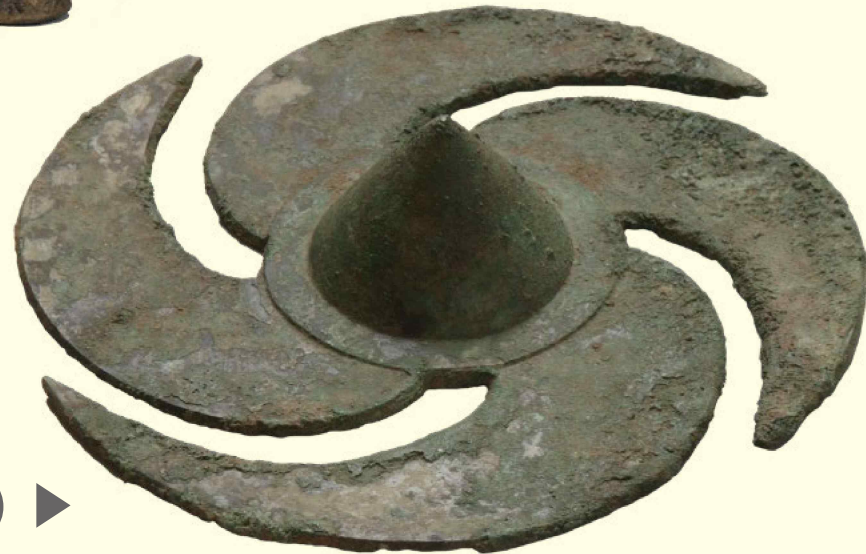
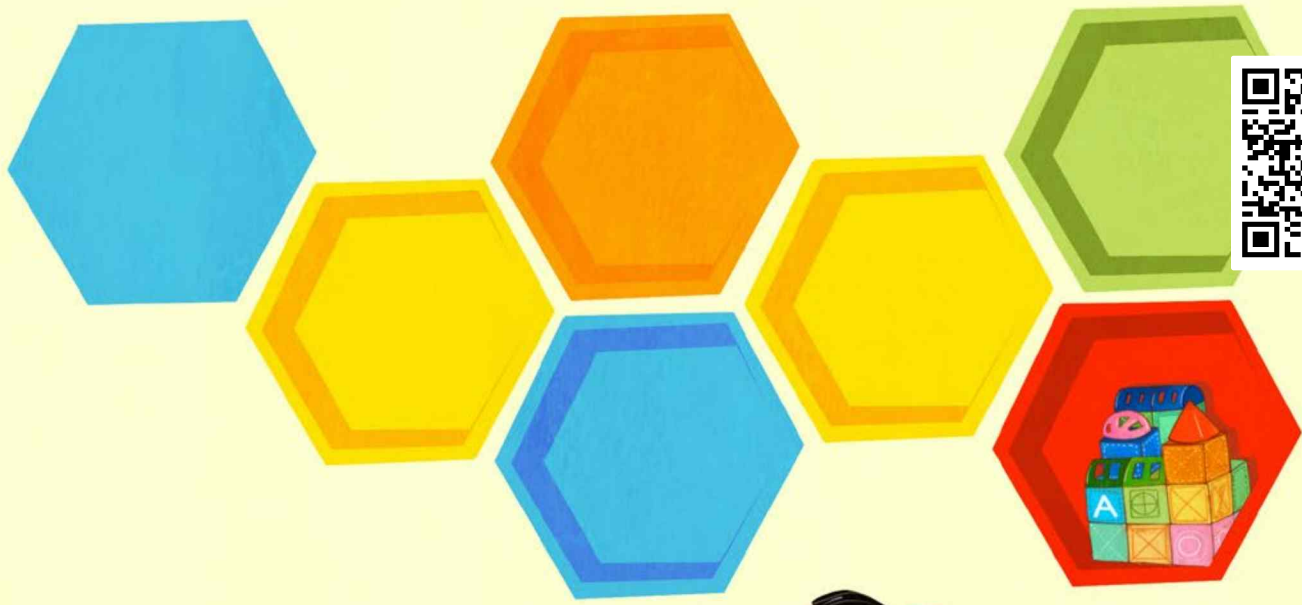


그림 : 청동방패꾸미개(일본) ▶

가야 공작소

공작소에 준비된 교구를 사용하여 마음껏 만들고 부수며 즐길 수 있는 공간입니다. 내가 만든 멋진 작품을 이곳에 전시도 할 수 있습니다.

**가야 마을 어린이들의 놀이공간에서
함께 놀아보아요**





약속해요



어린이는 보호자와 함께 관람해요.



이용시간을 지켜주세요.



전시실에서는 뛰지 않고 천천히 걸어다녀요.



음료수나 간식은 전시실 밖에서 먹어요



사용한 교구는 제자리에 두어요



전시실을 소중히 이용해 주세요





운영시간 오전 10시~오후6시까지, 1일 7회

휴관일 매주 월요일, 1월 1일, 설날, 추석
(월요일이 공휴일인 경우, 공휴일 다음 첫 번째 평일 휴관)

관람방법 누리집 사전 예약
(<https://gimhae.museum.go.kr/>)

정원 회차별 50명

문의 055-320-6880

GAYA 국립김해박물관
Gimhae National Museum

어린이박물관 CHILDREN'S MUSEUM

