

# 청동거울

## 속에서 놀았어요



국립김해박물관  
GIMHAE NATIONAL MUSEUM

## 거울에 그려진 십장생의 의미

### 장수長壽

옛날에는 의료기술이 발달하지 않아 오래 살지 못했답니다.  
그래서 옛날 사람들은 병에 걸리지 않고 오래 살기를 항상 기원했지요.  
거울에 그려진 십장생의 의미는 병에 걸리지 않고  
오랫동안 행복하게 살기를 바라는 마음을 담은 것입니다.  
십장생은 해·산·물·돌·소나무·달(구름)·불로초·거북·학·사슴으로  
모두 장수를 상징합니다.



바메품  
77910



9 791185 106052  
ISBN 979-11-85106-05-2



이 책과 관련된 자료는 우리 관 홈페이지에서  
자유롭게 다운로드 이용할 수 있습니다.  
홈페이지 <http://gimhae.museum.go.kr>

이 책은 국립김해박물관을 찾아 준  
어린이를 위한  
박물관 동화입니다.

이 동화를 보며  
우리 문화유산에 대해  
재미있는 상상을 펼치길 기대합니다.

어린이를 사랑하는 국립김해박물관

글 \_ 강지영, 설정인  
그림 \_ 주윤남  
기획 \_ 신자혜, 이양수

발 행 \_ 국립김해박물관  
디 자 인 \_ 함춘원

발 행 일 \_ 2015년 3월 30일

## 청동거울이란 ?

아침에 일어나 거울을 보셨나요?

어떤 거울이었죠?

지금은 유리거울을 쓰지만

100년 전까지만 해도

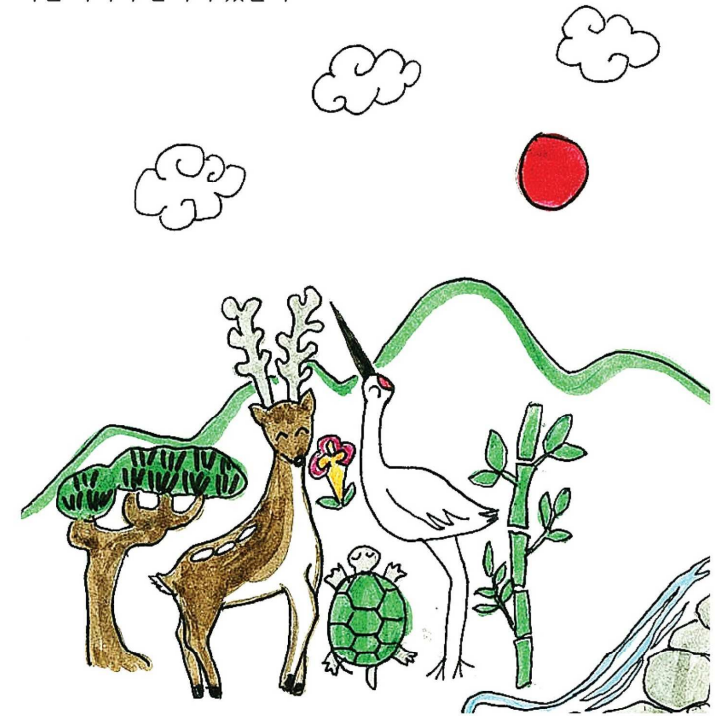
철이나 구리로 만든 금속거울을 주로 사용하였습니다.

청동거울의 앞면은 얼굴을 비출 수 있도록 매끄럽게 만들고,

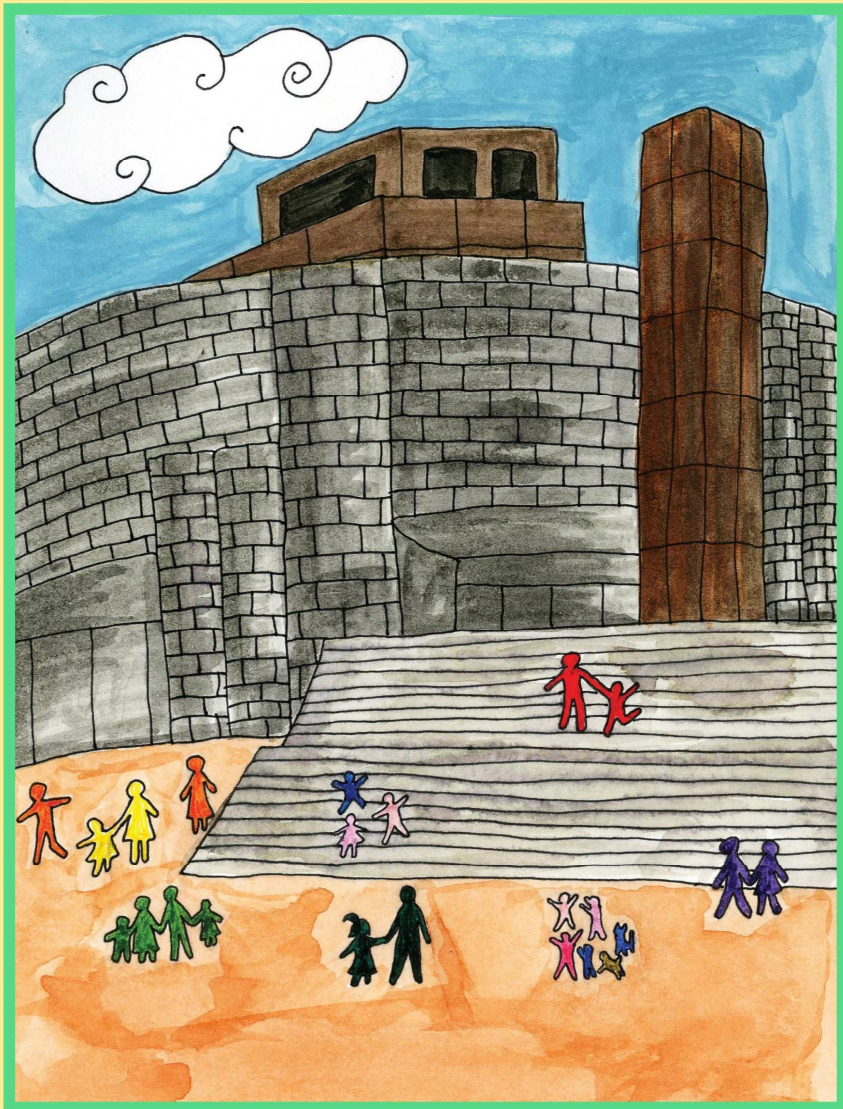
뒷면에는 다양한 무늬를 그려 넣었습니다.

우리가 만날 청동거울에는 어떤 무늬가 새겨져 있을까요?

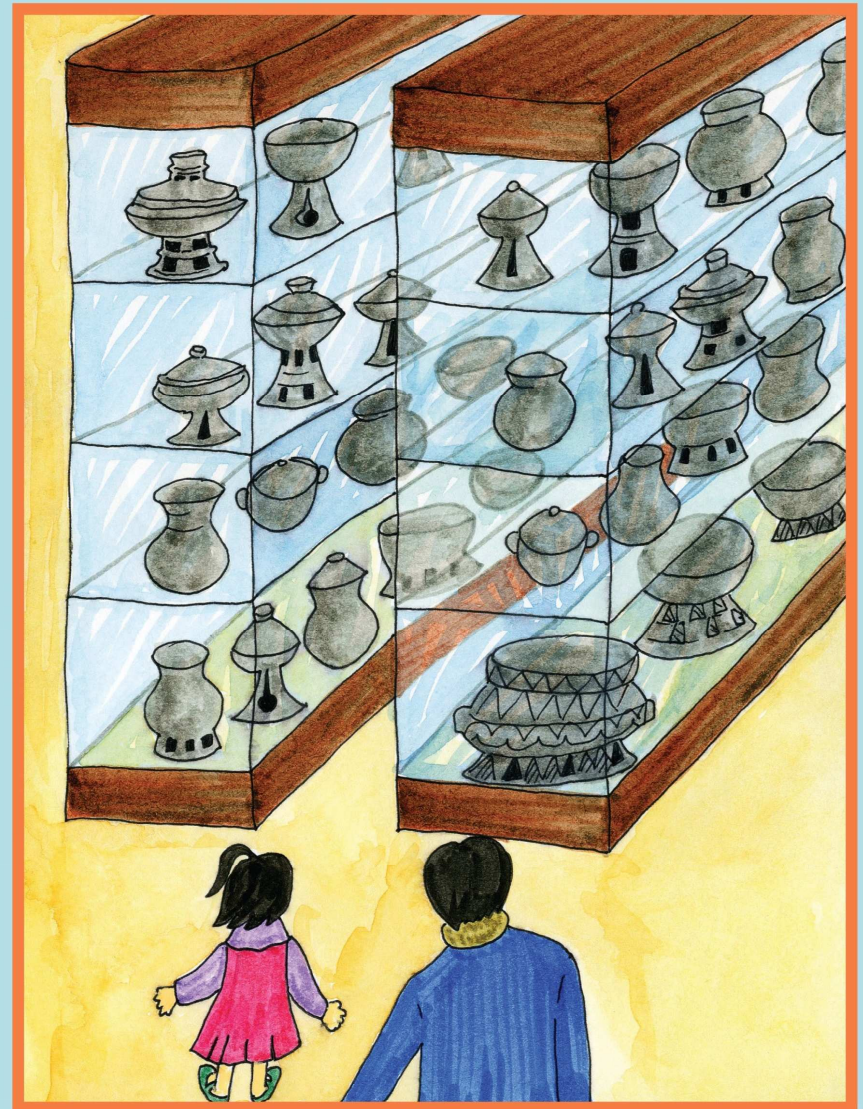
어떤 의미가 담겨져 있을까요?







○ ○ 는 아빠와 함께 박물관에 놀러갔어요.



전시실에는 옛날에 쓰던 물건들이 아주 많이 있었어요.





“어~? 동그란 이건 뭐지? 청..동..거..울..?  
거북이도 있고, 사슴도 있네?”



그때 사슴 한 마리가 청동거울 속에서 걸어 나왔어요.  
“야 안녕? 반가워~ 우리 같이 놀래?”









“우리는 모두 오래 살기 때문에 옛날 사람들이 좋아했어.  
그래서 청동거울 속에 우리를 새겨 넣은 거야”



“거북아!  
너희들은 왜  
청동거울 속에  
살고 있어?”

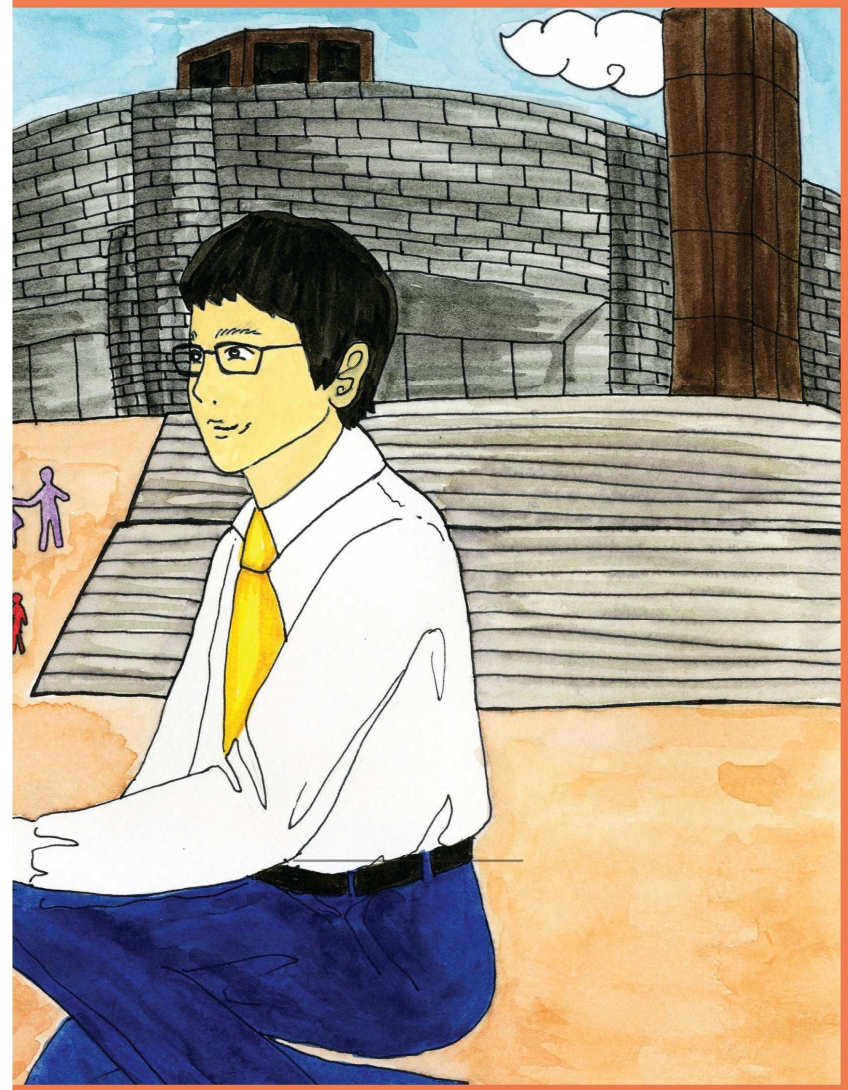
야~~

“아~ 오래 살고 싶은 마음 때문에 그런거구나!”





● ● 는 청동거울 속에서 놀았던 일이 나만의 비밀인 것 같아  
 피식 웃음이 나왔어요.  
 “아빠! 내가 박물관 비밀 이야기 해줄까요?”



● ● 의 이야기를 듣던 아빠는 빙그레 웃으며,  
 “다음에 또 우리만의 비밀을 만들러 박물관에 오자~ 약속!”



## 소중한 바람을 담은 청동거울

- 나의 거울에는 어떤 무늬가 있으면 좋을까요?  
그림을 그려보세요.



● ● ● 의 청동거울

## 청동거울 속 십장생 친구들

- 청동거울 속에 살고있는 십장생 중에서  
동물 친구들을 찾아 이름을 연결해보세요.

학



사슴

거북이