

국립김해박물관 설 명절맞이 전통문화행사 · 전시

(<http://gimhae.museum.go.kr> / ☎ 055-320-6800)

전통문화체험	장 소	일 시	내 용
전통놀이체험	야외광장	2.18~2.22 10시~17시	웃놀이, 투호놀이, 제기차기, 팽이치기, 굴렁쇠 굴리기, 비석치기, 긴 줄넘기, 사방치기 등
재미로 보는 새해 윷점			윷점으로 한해 운세보기
감사한 마음을 담아 새해연하장 보내기	상설전시실 로비		엽서에 새해 인사말을 써서 원하는 곳으로 우편 보내기
떡 만들기	야외광장	2.19 13시~17시 (선착순 150명)	떡을 다양한 형태로 직접 만들어보고 시식할 수 있는 체험
떡메치기		2.20 13시~17시 (선착순 400명)	떡메치기에 시민들이 직접 참여하고 떡을 시식할 수 있는 체험
새해 좌우명가훈 쓰기	가야누리 3층	2.19~2.20 13시~17시 (1일 선착순 200명)	서예가 초청으로 새해의 좌우명과 가훈을 써줌
설맞이 기념품 증정	상설전시실 출구	2.18~2.20	한복 착용자, 외국인, 양띠 관람객
설맞이 영화상영	강당	2.18~2.22 14시~16시	2.18(수)- 썬더와 마법저택 2.19(목)- 해양경찰 마르코 2.20(금)- 몬스터 대학교 2.21(토)- 라퐁젤 2.22(일)- 명탐정 코난 : 수평선상의 음모

			
투호놀이	떡메치기	새해 좌우명 · 가훈 쓰기	새해 윷점

특별전 「비사벌의 지배자, 그 기억을 더듬다」	테마전 「김해, 가야를 벗고 고려-조선을 입다」
	
(기간) '14.10.28.~'15.3.1. (장소) 기획전시실	(기간) '14.11.11.~'15.3.1. (장소) 상설전시실 1층

국립중앙박물관 『실 명절맞이 전통문화공연 및 전시』

(<http://www.museum.go.kr> / ☎ 02-2077-9000)

【전통문화공연】

북청사자놀음 	<p>(일시) 2월19일(목)~20일(금) 15:00 (장소) 열린마당</p> <p>* 1,500년이 넘는 긴 역사를 가진 함경남도 북청 지방의 전통 민속놀이로, 사자가 잡귀를 물리쳐 집안과 마을에 평안을 가져온다는 흥겨운 내용으로 1년의 시작인 설날에 온가족이 함께 즐길 수 있는 가장 적합한 전통공연 (중요무형문화재 제15호)</p>
--	--

【주요전시】

<p>기획전 「로마제국의 도시문화와 폼페이」</p> 	<p>특별전 「빛의 예술, 보헤미아의 유리」</p> 	<p>테마전 「개암사 괘불」전</p> 	<p>테마전 국립중앙박물관 소장 탁본「서예의 길잡이 중국 법첩」</p> 
<p>'14.12.9.~'15.4.5. 기획전시실 유료(일반 13,000원)</p>	<p>'15.2.10.~'15.4.26. 특별전시실 무료</p>	<p>'14.10.28.~'15.4.26. 서화관 불교회화실 무료</p>	<p>'14.12.16.~'15.3.15. 테마전시실 무료</p>

국립나주박물관 『설 명절맞이 민속놀이 한마당』

(누리집: <http://naju.museum.go.kr> / ☎ 061-330-7800)

【전통문화공연】


◎ 전통 민속놀이추억의 놀이 체험(2.18.(수)~2.20.(금), 09:00~18:00, 야외광장)

투 호	제기차기	죽마타기	공기던지기
			

【시음회】

금성산 야생황차 시음회	
	<p>(일시) 2월19일(목) 14:00~16:00 (장소) 나주박물관 체험학습실</p> <p>* 나주의 대표적인 명산인 금성산에서 자생하는 야생녹차, 야생황차 제다 및 다도 시음 등 행사 개최</p>

【주요전시】

특별전 <달이 솟는 산, 월출산>	
	<p>(기간) 2월11일~4월19일 (장소) 나주박물관 기획전시실 (관람료) 무료</p> <p>* 호남의 영산인 월출산의 아름다움과, 월출산에 깃든 우리의 문화유산을 소개 (주요유물: '상지은니묘법연화경' 을 비롯한 토기, 도자기, 불교문화재 등 200여 점)</p>

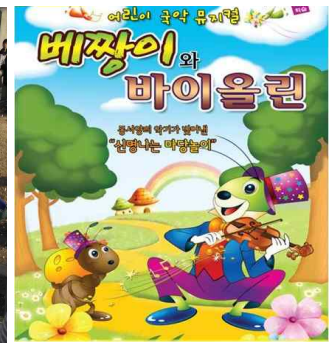
국립경주박물관 『설 명절맞이 문화 한마당』

<http://gyeongju.museum.go.kr> / ☎ 054)740-7500

【행사 일정】

구분	일시	장소	세부 행사 내용
전통놀이 체험	2.18.~2.22. 10:00~17:00	신라역사관 앞마당	투호놀이, 긴 줄넘기, 옷놀이, 제기차기, 비석치기
가족 영화 상영	2.18. 14, 16시 2.22. 14, 16시	강당	마루 밑 아리에티, 언터처블:1%의 우정 "
마리오네트 (줄 인형 공연)	2.19. 14:00 16:00	강당	줄을 매달아 움직이는 목각 줄 인형(2회 공연)
전통놀이 겨루기	2.20. 14:00~16:00	신라역사관 앞마당	투호놀이, 긴 줄넘기, 제기차기
전통음식 체험	2.20. 14:00~16:00	"	떡메치기, 떡국 만들어 먹기, 다식 만들기, 전통 차 시음
사물놀이 공연	2.20. 14:00~16:00	"	풍물패 사물놀이
추억의 빵튀기	2.20. 14:00~16:00	관내 일원	추억의 옥수수 빵튀기
어린이 국악 뮤지컬	2.21. 14:00 16:00	강당	베짖이와 바이올린(2회 공연)

【관련 사진】





마리오네트 공연(2.19.) 전통음식 체험(2.20.) 추억의 빵튀기(2.20.) 어린이 국악 뮤지컬 공연(2.21.)

※ 참고로, 박물관의 관람료는 무료이다. 또한 설 연휴 기간(2.18.~22.) 동안 휴관일 없이 개관하며, 2월 23일(월)에 휴관한다.

국립춘천박물관 『설 명절맞이 행사』 계획

(<http://chuncheon.museum.go.kr/html/kr/> ☎ 033-260-1500)

【문화공연】

<p>청소년 연극 “토끼와 포수”</p> 	<p>(일시) 2월14(토) 14:00, 17:00/ 2회(무료) (장소) 강당</p> <p>고3 수험생들이 수학능력시험을 마치고 무료한 시간을 보내는 시기에 연극과 같은 공동 창작 활동을 통하여 정서적 함양은 물론 상대방에 대한 이해의 폭과 올바른 가치관을 가질 수 있는 기회를 부여하고 청소년 시기에 문화 예술적 소양을 기를 수 있도록 제작한 청소년을 위한 청소년과 함께하는 연극공연</p>
<p>코믹가족극 “놀부전”</p> 	<p>(일시) 2월25(수) 16:00, 19:00/ 2회(무료) (장소) 강당</p> <p>“춘향전”, “심청전”과 더불어 우리의 전통 3대 고전인 “놀부전”을 어린이들이 이해하기 쉽고 재미있게 접할 수 있도록 각색한 코믹 가족극</p>

【주요전시】

순회특별전
「난 우리집 귀염둥이」



'15.1.31.~'15.3.8.
 기획전시실(무료)

국립광주박물관 『설 명절맞이 우리문화 한마당』

(<http://gwangju.museum.go.kr> / ☎ 062-570-7000)

▣ 전통놀이 체험('15.2.18.(수)~2.22.(일), 09:00~18:00, 교육관 앞 정원)

- 도롱테굴리기, 칠교, 윷놀이, 팽이치기, 제기차기, 투호 등

▣ 문화행사('15.2.18.(수)~2.22.(일), 09:00~18:00, 교육관)

- 가족영화 상영(2.18.(수)~2.22.(일), 13:00~14:30, 교육관 대강당)
 - 2.18.(수): 슈퍼왕스 / 2.19.(목): 월-E / 2.20.(금): 개구쟁이 스머프 / 2.21.(토): 점박이: 한반도의 공룡 / 2.22.(일): 붉은 돼지
- 재미로 보는 윷점(2.18.(수)~2.22.(수), 09:00~18:00, 교육관 앞마당)
 - 윷을 3번 던져서 나오는 조합으로 신년 운세를 봄
- 부적찍기 체험(2.18.(수)~2.22.(수), 09:00~18:00, 교육관 로비)
 - 수명장생부, 재물풍요부, 가족화합부 찍기 체험

【 주요전시 】

특집전 「비단(Silk)의 고장, 광주 신창동의 직물문화」	기획 특별전 「조선청화靑畵, 푸른빛에 물들다」
	
'15.1.27.~'15.5.25. 전시관 1층 중앙홀 / 무료	'15.2.10.~'15.5.10. 기획전시실 / 무료

국립제주박물관 『설 명절맞이 한마당』

(jeju.museum.go.kr / ☎ 064-720-8000)

□ 행사일정

행사명	행사내용	행사일시	장소
을미년 새해 복 많이 받으세요!	한해의 복을 비는 의미로 걸었던 복조리를 양띠 관람객 200명에게 선착순으로 무료로 나눠줌 (신분증 확인)	2.19. (9시부터 선착순)	전시실 입구
전통 민속놀이 체험	제기차기, 투호놀이, 널뛰기, 대형윷놀이, 굴렁쇠굴리기, 팽이치기	2.18.~2.22. (09~18시)	전시실 앞마당
추억의 놀이 체험	고리던지기, 공기놀이	2.18.~2.22. (09시~18시)	전시실 앞마당
민요 체험	민요 부르며 떡방아치기	2.19.(11시~17시)	카페테리아
음식 체험	빙떡 만들기 체험 및 시식	2.20.(10시~16시)	
부적 찍기	무병장수부적, 안택부적 등	2.18.~2.22. (09시~18시)	전시실 로비
세배도 하고 즉석 사진도 찍고	가족 어르신에게 세배하고 즉석 가족사진 찍기 (즉석사진기로 사진무료 지급)	2.19.~20 (09시~18시)	전시실 로비
얼굴에 그리는 을미년 양	양 관련 그림 페이스페인팅 하기	2.18. ~ 2.20 (10시~17시)	전시실 앞마당



민속놀이



음식체험

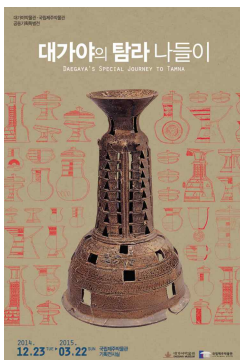


가족사진찍기



페이스페인팅

□ 특별기획전



- 전시명: 대가야의 탐라나들이
- 기간: 2014.12.23. ~ 2015.03.22.
- 장소: 특별기획실
- 입장료: 무료

** 모든 관람료, 행사체험이 무료임.

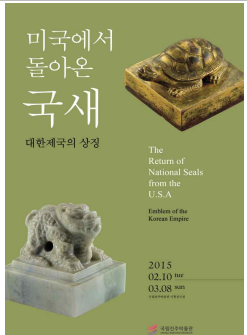
국립전주박물관 『설 명절맞이 행사』 계획

(<http://jeonju.museum.go.kr> / ☎ 063-223-5651)

【문화행사】

	<p>제19회 작은문화축전</p> <ul style="list-style-type: none">- 기간: 2015. 2. 18(목) ~ 3. 5(목) / 09:00 ~ 18:00- 장소: 국립전주박물관 전역
<ul style="list-style-type: none">◎ 상설체험마당: 2015.2.18.(수)~3.5(목) / 야외뜨락<ul style="list-style-type: none">- 전통민속놀이, 국악풍물체험, 추억의 놀이, 옛생활도구 체험, 소원문쓰기 등◎ 설 명절 행사: 2015.2.18(수)~2.20(금) / 야외뜨락, 문화사랑방, 본관 로비<ul style="list-style-type: none">- 떡국 나누기, 세시풍속 문제풀기, 소망부적 찍기, 소망브로치·금동관모 만들기◎ 주말 체험행사: 2015.2.21.(토)~2.22(일) / 2.28(토)~3.1(일) / 야외뜨락, 시민갤러리 등<ul style="list-style-type: none">- 전통공예품 만들기 기훈좌우명 써주기 떡매치기 소망부적 찍기 소망브로치·금동관모 만들기◎ 정월대보름 행사: 2015.3.5.(목), 18:00~20:00 / 박물관 정문 주차장<ul style="list-style-type: none">- 풍물패의 길놀이 공연, 귀밝이 술 나누기, 달집태우기◎ 가족 영화상영: 오전11시, 오후2시 / 문화사랑방	

【특별전시】

	<p>미국에서 돌아온 국새 - 대한제국의 상징 -</p> <ul style="list-style-type: none">- 기간: 2015. 2. 10. ~ 3. 8.- 장소: 기획전시실- 관람료: 무료
---	---

국립대구박물관 『설 명절맞이 문화행사』

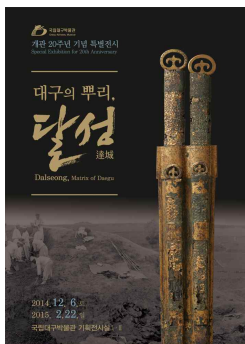
(<http://daegu.museum.go.kr> / ☎ 053-768-6051)

▣ 체험마당 2015.2.18(수)~21(토) 12:00~18:00 해솔관	▣ 놀이마당 2015.2.18(수)~21(토) 10:00~18:00 해솔관 앞마당	▣ 공연마당 2015.2.18.(수)~21(토) 15:00~16:00 중앙광장
한지로 저금통 만들기, 짚으로 양머리 모양 계란망태 만들기	널뛰기, 활쏘기, 대형 윷놀이, 굴렁쇠굴리기, 투호던지기, 제기차기, 비석치기 등	"천왕메기" -대구시 무형문화재 제4호
		

▣ 해솔영화관(2015. 2. 18(수)~22(일) 13:00/15:30, 해솔관 강당)

일시	영 화 명	
2.18.(수)	마당을 나온 암탉(13:00)	각설탕(15:30)
2.19.(목)	하늘에서 음식이 내린다면(13:00)	국가대표(15:30)
2.20.(금)	아이스 에이지4(13:00)	식객:김치전쟁(15:30)
2.21.(토)	토이스토리2(13:00)	웰컴 투 동막골(15:30)
2.22.(일)	이웃집 토토로(13:00)	마음이(15:30)

【 주요전시 】



▣ “대구의 뿌리 달성” 전시

- 기간 : 2014. 12. 6(토) ~ 2015. 2. 22.(일)
- 장소 : 기획전시실

국립부여박물관 『설 명절맞이 민속놀이 한마당』

(buyeo.museum.go.kr/ ☎ 041-833-8562)

【 전통문화체험 】

▣ 설 맞이 “설 민속놀이 한마당”

(‘15.2.18(수)~2.22(일) 9:00~18:00 /전
실 로비 및 야외마당)

- 투호, 제기차기, 윷놀이, 팽이치기 등 전
놀이에 대한 이해를 높이고, 서로 화합할 수
는 즐거운 “전통놀이 한마당”



시
통
있

설 맞이 어울마당 - 투호놀이

▣ 설 맞이 “설 맞이 체험마당”

- 조상들의 지혜와 놀이를 체험 할 수 있는 “활 만들기 체험”
(‘15.2.19(목) 13:00~17:00/세미나실/무료)
- 가족과함께 조상들의 놀이를 체험할수 있는 “연 만들기 체험”
(‘15.2.20(금) 13:00~17:00/세미나실/무료)
- 풍요와 안녕을 기원하며 전통 “숫대 만들기 체험” 행사 개최
(‘15.2.21(토) 13:00~17:00/세미나실/무료)



설 맞이 체험마당 - 활 만들기



설 맞이 체험마당 - 숫대 만들기

국립공주박물관 『설 명절맞이 행사계획』

(<http://gongju.museum.go.kr> / ☎ 041-850-6300)

▣ 전통 민속놀이 체험

- ◎ 윷놀이, 제기차기, 팽이치기, 굴렁쇠 굴리기 등
 - 날짜: 2월18일(수)~2월20일(금)
 - 시간: 09:00~18:00
 - 장소: 야외광장

▣ 새해 소망지 달기

- ◎ 금제관장식(왕비)모형에 소망지 달기
 - 날짜: 2월18일(수)~2월20일(금)
 - 시간: 09:00~18:00
 - 장소: 전시동 로비

▣ 가족체험행사

- ◎ 가족과 함께 하는 제기차기
 - 날짜: 2월18일(수)~2월20일(금)
 - 시간: 11:00, 14:00
 - 장소: 전시동 앞
- ◎ 떡메치기 체험 및 풍물공연
 - 날짜: 2월19일(목)
 - 시간: 13:00~15:00

▣ 가족영화상영

- ◎ '볼츠와 블립' - 2월18일(수) 15:00~16:00
- ◎ '코알라 키드' - 2월19일(목) 15:00~16:00
- ◎ '넛잡' - 2월20일(금) 15:00~16:00

국립진주박물관 『설 명절맞이 문화행사 및 전시』

(<http://jinju.museum.go.kr> ☎ 055-740-0613,0698)

【 전통문화공연 】

- **민속놀이 한마당**(‘15.2.18.(수)~‘15.2.22.(일) 10:00~17:00/ 박물관 앞마당)
 - ◎ 주요내용: 윷놀이, 제기차기, 굴렁쇠 굴리기, 투호던지기, 윷점 운세보기
 - ◎ 특이사항: 현장참여
- **무료 체험행사**(‘15.2.18.(수)~‘15.2.22.(일) 10:00~17:00/ 감각체험실 등)
 - ◎ 주요내용: 십이지신 탁본 체험, 부적(삼재부, 소원성취부) 목판 찍기
 - ◎ 특이사항: 현장참여(부적찍기는 1일 700명, 탁본체험은 1일 1,000명)



- **설날맞이 특별체험**(‘15.2.19.(목) / 감각체험실, 박물관 앞마당)

행 사 명	장 소	시 간	비 고
복을 담으세요! (복주머니 만들기 체험)	감각체험실	10:00~12:00 13:00~17:00	재료소진 시 행사 종료(500개)
가래떡 구워먹기	박물관 앞마당	13:00~17:00	재료소진 시 행사 종료



- **3D 입체영화상영** (‘15.2.18.(수)~‘15.2.22.(일) / 입체영상관)

진주대첩	일 7회	10:00, 12:00, 13:00, 14:00, 15:00, 16:00, 17:00
명량대첩	일 4회	11:00, 13:30, 14:30, 16:30

국립청주박물관 『실 명절맞이 행사 및 전시』

(<http://cheongju.museum.go.kr> / ☎ 043-229-6300)

【 민속놀이 한마당 】

1. 가족체험행사		
2.19.(목)~2.20.(금)	‘양(羊)’ 탁본 체험 - ‘양’의 해를 맞이하여 양 모양의 탁본 만들기	청명관 로비 14:00 ~ 17:00
2.19.(목)~2.20.(금)	가훈 써주기 - 일일 선착순 30가구 대상	청명관 로비 14:00~17:00
2.18.(수)~2.22.(일)	전통놀이 및 전통악기 체험 - 투호, 제기차기, 윷놀이 등 체험	어린이박물관 앞뜰 09:00~18:00
2. 가족영화상영		
2. 18. (수)	슈퍼미니 (89분, 자막)	청명관 대강당 13:00 / 16:00
2. 19. (목)	몬스터 대학교 (110분, 더빙)	
2. 20. (금)	틴틴:유니콘호의 비밀 (107분, 더빙)	
2. 21. (토)	헛지 (83분, 더빙)	
2. 22. (일)	삼총사:용감한 친구들 (76분, 더빙)	

【 주요전시 】

 <p>진천 아장리유적 발굴 20주년 기념 세바퀴 백제 제철소와 쇠 만드는 이야기 2014. 10. 30.(목) - 2015. 2. 22.(일) 청명관 기획전시실</p>	 <p>흥덕사 금속활자를 만들어 책을 찍다 2014. 11. 11.(화) - 2015. 2. 22.(일) 청명관 기획전시실</p>
백제 제철소와 쇠 만드는 이야기	흥덕사, 금속활자를 만들어 책을 찍다
‘14.10.30.(목) ~ ‘15.2.22.(일) / 청명관 기획전시실	‘14.11.11.(화) ~ ‘15.2.22.(일) / 청명관 기획전시실
 <p>예술가의 두뇌를 보다 2014. 11. 11.(화) - 2015. 2. 22.(일) 국립청주박물관 청련관</p>	
예술가의 두뇌를 보다	조선문화실 초상화 전시
‘14.11.11.(화) ~ ‘15.2.22(일) / 청련관	1.20.(화) ~ 5.17.(일) / 상설전시실