

가야 마을을  
예쁘게 색칠해보자!

가야 마을과 가야몬스터 친구들을  
알록달록 색칠해 보아요.



관람안내

- 운영시간** 오전 10시 ~ 오후 6시까지, 1일 7회
- 휴관일** 매주 월요일, 1월 1일, 설날, 추석  
(월요일이 공휴일인 경우, 공휴일 다음 첫 번째 평일 휴관)
- 관람방법** 누리집 사전 예약  
(<http://gimhae.museum.go.kr/>)
- 정원** 회차별 50명  
(잔여 인원 발생시 현장 접수 가능)
- 문의** 055-320-6880

어린이박물관에서 지켜야 할 약속!



어린이는 보호자와  
함께 관람해요.



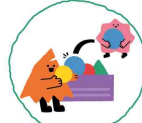
이용시간을 지켜주세요.



전시실에서는 뛰지 않고  
천천히 걸어다녀요.



음료수나 간식은  
전시실 밖에서 먹어요.



사용한 교구는  
제자리에 두어요.



전시실을 소중히  
이용해 주세요.



## 국립김해박물관 어린이박물관



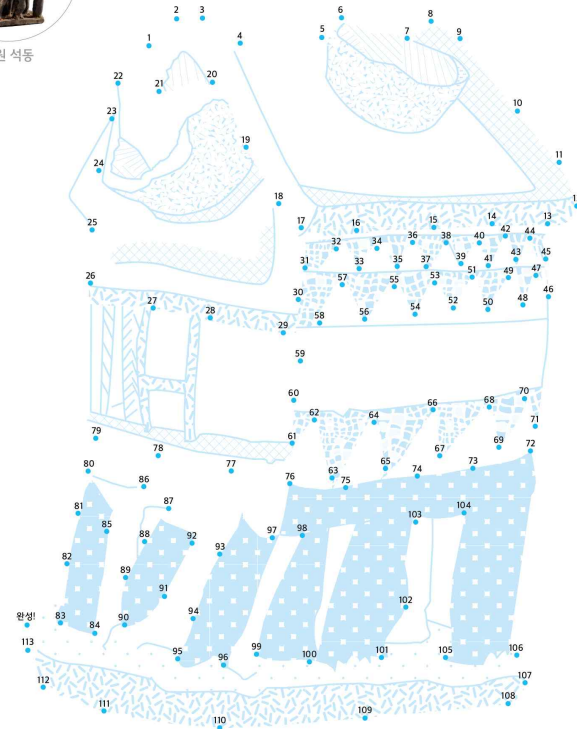
가야 사람들의 생활 모습을 어린이의 눈높이에 맞추어 전시하고 체험할 수 있는 공간이에요. 주제별로 다양한 전시물을 준비하여 가야 사람들을 쉽고 재미있게 이해할 수 있도록 만들었어요. 어린이 모두 가야로의 여행을 즐겨보아요.



## 가야의 집 모양 토기를 완성해보자!

숫자 순서대로 점을 이어 그려보아요.  
집 모양 토기의 형태가 완성됩니다.

점을 이은 후, 나만의 가야 토기로 색칠해 보세요.



따뜻한 보금자리와 생활

### 가야 사람들이 어떻게 살았는지 살펴볼까요?

가야 사람들은 주로 구덩이를 파서 만든 움집에 살았고, 이층으로 만든 다락집에는 곡식을 저장했어요. 부뚜막을 만들어 집을 따뜻하게 하고 음식을 조리할 수도 있었지요.



바다를 건너 가야 사람

### 가야 사람들이 이웃 나라와 교환했던 물건을 살펴볼까요?

금관가야 때는 바닷물이 김해까지 들어와 배가 오고 갔어요. 뛰어난 기술로 생산한 철을 사용하여 일본, 중국과 같은 바다 건너 이웃나라와 활발하게 교류하였지요.



가야 대장간

### 가야 대장장이가 되어 멋진 철제품을 만들어보아요.

'철의 왕국' 가야는 철을 다루는 솜씨도 뛰어났지요. 단단하고 오래 사용할 수 있는 철로 무기와 농기구, 꾸미개 같은 다양한 물건을 만들었어요.



가야 공작소

### 가야 마을 어린이들의 놀이공간에서 함께 놀아보아요.

공작소는 준비된 교구를 사용하여 마음껏 만들고 부수며 즐길 수 있는 공간이에요. 가야 블록 놀이터 체험지를 이용해 색칠놀이도 함께 즐겨요.

## Let's Color Gaya Village!

Let's color the scenery of Gaya Village and friends!



### Visitor Information

<b>Hours</b>	10 AM-6 PM (7 sessions per day)
<b>Closed</b>	Monday, January 1, Seollal and Chuseok holidays (Closed on the following day if Monday is a holiday)
<b>Reservation</b>	Required via online ( <a href="http://gimhae.museum.go.kr/">http://gimhae.museum.go.kr/</a> )
<b>Capacity</b>	50 people per session (On-site reception is possible in case of available space)
<b>Contact</b>	+82-(0)55-320-6880

### Museum Etiquette



Children should be accompanied by their guardians.



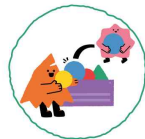
Please do not exceed the time set for the session.



For your safety, walk slowly inside the museum.



No food or drinks allowed inside the exhibition halls.



Please return items to their original place after use.



Please follow the museum rules during your visit.

**GAYA** 국립김해박물관  
Gimhae National Museum

190 Gayau-gil, Gimhae-si, Gyeongsangnam-do, 50911, Republic of Korea



Gimhae National Museum  
Children's Museum Leaflet

# Welcome to Gaya Village!

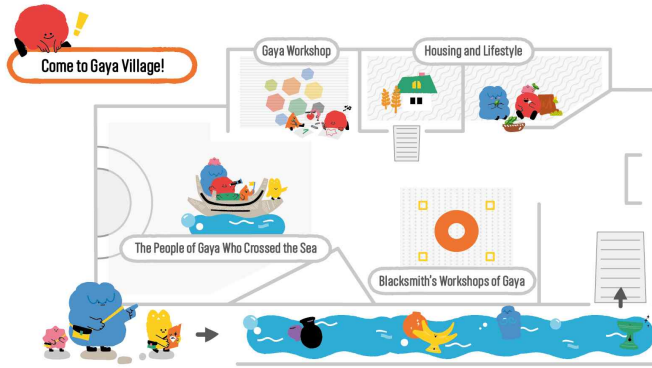
**GAYA** 국립김해박물관  
Gimhae National Museum



# Gimhae National Museum Children's Museum



This venue exhibits Gaya-era relics and stories for children to experience the Gaya Kingdom. Various easy and fun exhibitions are prepared for each theme to understand the history of Gaya. Let's have fun exploring Gaya!



## Complete the Gaya house earthenware!



Connect the dots in numerical order to complete the Gaya house earthenware!

Color the earthenware after you finish connecting the dots!



Housing and Lifestyle

*Let's learn about how people lived in Gaya!*

Gaya people typically lived in dugout huts while storing grains in two-story houses with an attic. Each home had a wood-burning furnace that helped keep it warm, and it was even used to cook food.



The People of Gaya Who Crossed the Sea

*Let's look at the international exchanges of Gaya!*

In the era of Geumgwan Gaya, the sea water flows into Gimhae, allowing ships to come and go. People used their excellent skills to produce irons and actively exchanged their neighboring countries across the sea, like Japan and China.



Blacksmith's Workshops of Gaya

*Let's make some awesome ironware of Gaya!*

Gaya was dubbed the "Iron Kingdom" for having an abundance of iron and many skilled blacksmiths. They made a wide variety of goods, such as weapons, farming tools, and ornaments with solid and long-lasting irons.



Gaya Workshop

*Let's have fun together  
in the children's workshop of Gaya Village!*

Here, you can use tools and materials to make and break as much as you want. Enjoy coloring with Gaya block playground experiential paper.

## 用各种漂亮的颜色 装扮加耶村!

给加耶村和加耶玩偶朋友们  
涂上五颜六色的颜色吧。



## 指南

- 营业时间** 上午10点~下午6点, 每天运营7次
- 休息日** 周一、1月1日、春节、中秋  
(如周一遇公休日, 在公休日后第一个平日休馆)
- 参观方法** 登录网站预约  
(<http://gimhae.museum.go.kr/>)
- 名额** 每次50人  
(如有剩余名额, 可以在现场报名)
- 咨询电话** +82-(0)55-320-6880

## 儿童博物馆参观礼仪



儿童需和监护人  
一起参观。



请遵守参观时间。



在展厅里要慢慢走,  
不要跑跳。



请在展厅外面食用  
饮料和零食。



请将使用过的道具  
放回原处。



请爱护展厅的  
展览设施。

GAYA 국립김해박물관  
Gimhae National Museum

庆尚南道金海市加耶路190 (50911)

国立金海博物馆  
儿童博物馆 手册

# 来加耶村玩吧!

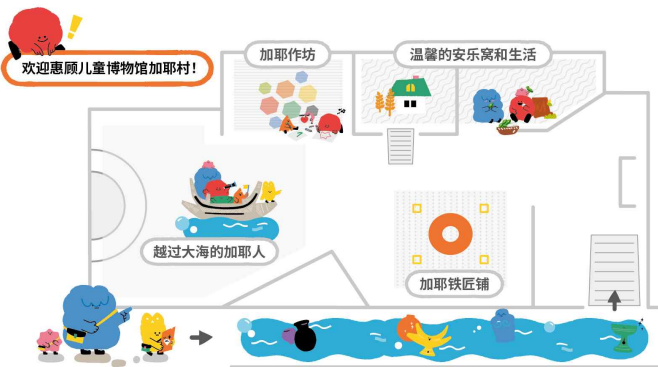


GAYA 국립김해박물관  
Gimhae National Museum

## 国立金海博物馆 儿童博物馆



博物馆按照儿童的眼光展示出加耶人生活的面貌，供小朋友们体验。  
还根据不同主题准备了各式各样的展品，使小朋友们能够轻松有趣地理解。  
别犹豫了，快来加耶旅行吧。



## 一起制作 加耶房屋模样的陶器吧!



晶原石洞

按照数字顺序把各点用线连接起来。  
房屋模样的陶器就画好了。

连接各点后开始涂色，  
打造属于自己的加耶陶器吧。



温馨的安乐窝和生活

我们去看看加耶人是如何生活的吧?

加耶人主要住在挖坑搭建的窑洞里，  
在二层阁楼里储存着粮食。  
他们搭锅台来取暖和烹饪食物。



越过大海的加耶人

让我们去看看加耶人和邻国交换的物品吧?

金冠加耶时期，海水流至金海，且有船只  
通过。他们采用先进技术生产的铁，与日本、  
中国等一衣带水的邻国积极开展交流。



加耶作坊

让我们在加耶村儿童的游乐场里一起玩吧。

这里是能够体验加耶生活的游乐空间，小朋友们利用  
作坊教材可以拼凑酷炫的作品和享受敲打乐趣。  
在加耶区块游乐场体验区，享受涂色游戏吧。



加耶铁匠铺

让我们变成一个铁匠，制作一下漂亮的铁器吧。

加耶是一个“钢铁王国”，使用铁的手艺也  
非常突出。他们用坚固耐用的铁制作了各种物品，  
如武器、农具及装饰品等。



伽耶の村をきれいに  
色塗りしよう!

伽耶村と伽耶モンスターフレンズを  
色とりどりの色で塗りましょう。



観覧案内

運営時間

午前10時～午後6時、1日7回

休館日

毎週月曜日、1月1日、旧正月、秋夕  
(月曜日が祝日の場合、祝日の直後の平日休館)

観覧方法

ホームページ事前予約  
(<http://gimhae.museum.go.kr/>)

定員

1回当たり50人  
(空き人数が発生時には現場受付可)

お問い合わせ

+82-(0)55-320-6880

子供博物館で守るべき約束!



子どもは保護者と一緒に  
観覧してください。



利用時間を  
守ってください。



展示室では走らず  
ゆっくり歩いてください。



ドリンクやおやつは展示室の  
外で食べてください。



使った教具は元の場所に  
戻してください。



展示室は大切に  
利用してください。

GAYA 국립김해박물관  
Gimhae National Museum

50911 慶尚南道 金海市 カヤウィキル190(龜山洞232番地)

GAYA 국립김해박물관  
Gimhae National Museum

国立金海博物館  
子供博物館リーフレット

伽耶の村で遊ぼう!



## 国立金海博物館 子供博物館



子どもたちの目線に合わせて伽耶の人々の暮らしぶりが展示され、体験を楽しめる空間です。テーマごとにさまざまな展示物が置かれ、伽耶の人々を分かりやすく楽しく理解できるようにつくりました。子どもたちみんなで伽耶への旅をお楽しみください。



## 伽耶の 家形土器を 完成させよう!



昌原市 石洞

数字の順に点をつないで絵を完成させましょう。  
家を形をした土器があらわれます。

点をつないだら、  
自分だけの伽耶土器になるよう色塗りしましょう。



暖かい住まいと生活

伽耶の人々の暮らしをのぞいてみましょう。

伽耶の人々は主に穴を掘って造った穴蔵で暮らし、2階建ての小屋には穀物を保存しました。かまどを作って家を暖かくして、食べ物を調理しました。



伽耶の鍛冶屋

伽耶の鍛冶師になって

素敵な鉄製品を作りましょう。

「鉄の王国」伽耶は、鉄を扱う技術が優れていました。丈夫で長持ちする鉄製の武器、農機具、装飾などさまざまな物をつくりました。



海を渡った伽耶人

伽耶の人々がとなりの国と  
交換した物を見てみましょう。

金官伽耶時代は、海水が金海まで入ってきて船が行き来しました。優れた技術で生産した鉄をもって、海を渡って日本、中国などのとなりの国と活発に交流しました。



伽耶の工作所

伽耶村の子どもたちの遊び場で

一緒に遊びましょう。

工作所は、用意された教具を使って思いっきり作って、壊して、遊べる場所です。伽耶ブロック遊び遊び場の体験紙で塗り絵も楽しみましょう。